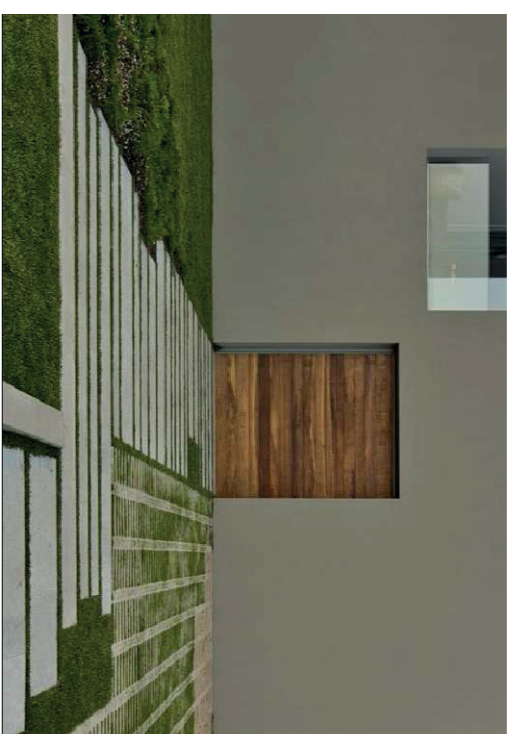
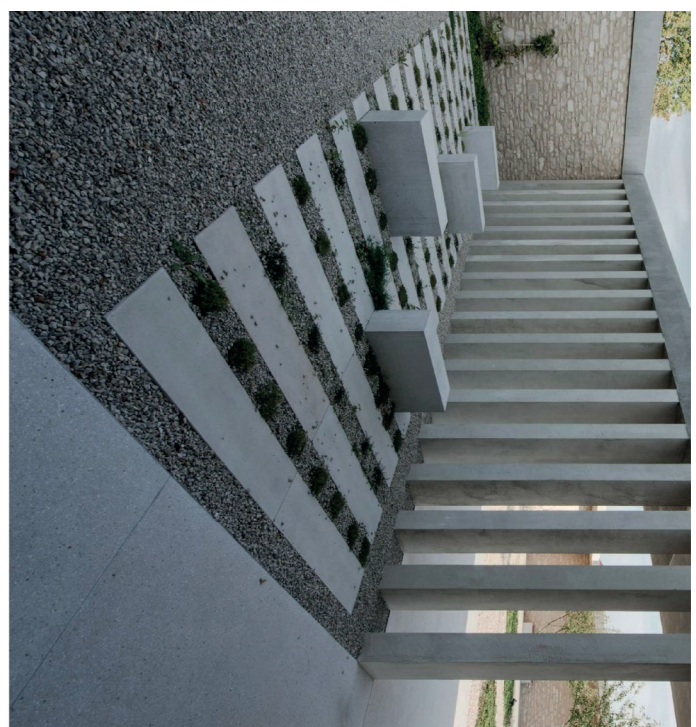
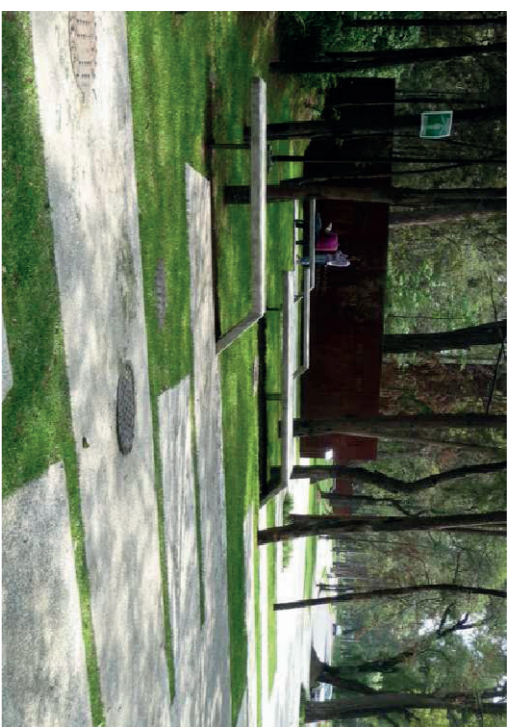




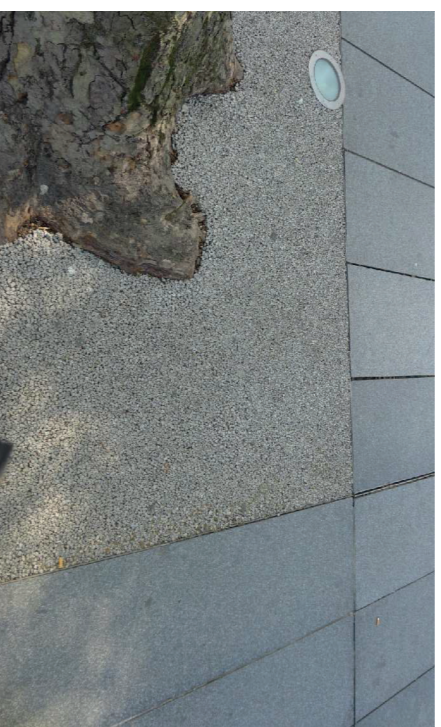
Lastre di cemento invernali di fasce di ghiaia sciolta



Lastre di cemento invernali di fasce di verbi



Griglia completa



Ricorso di mitigazione tra la nuova pavimentazione e le alberature esistenti con ghiaia sciolta



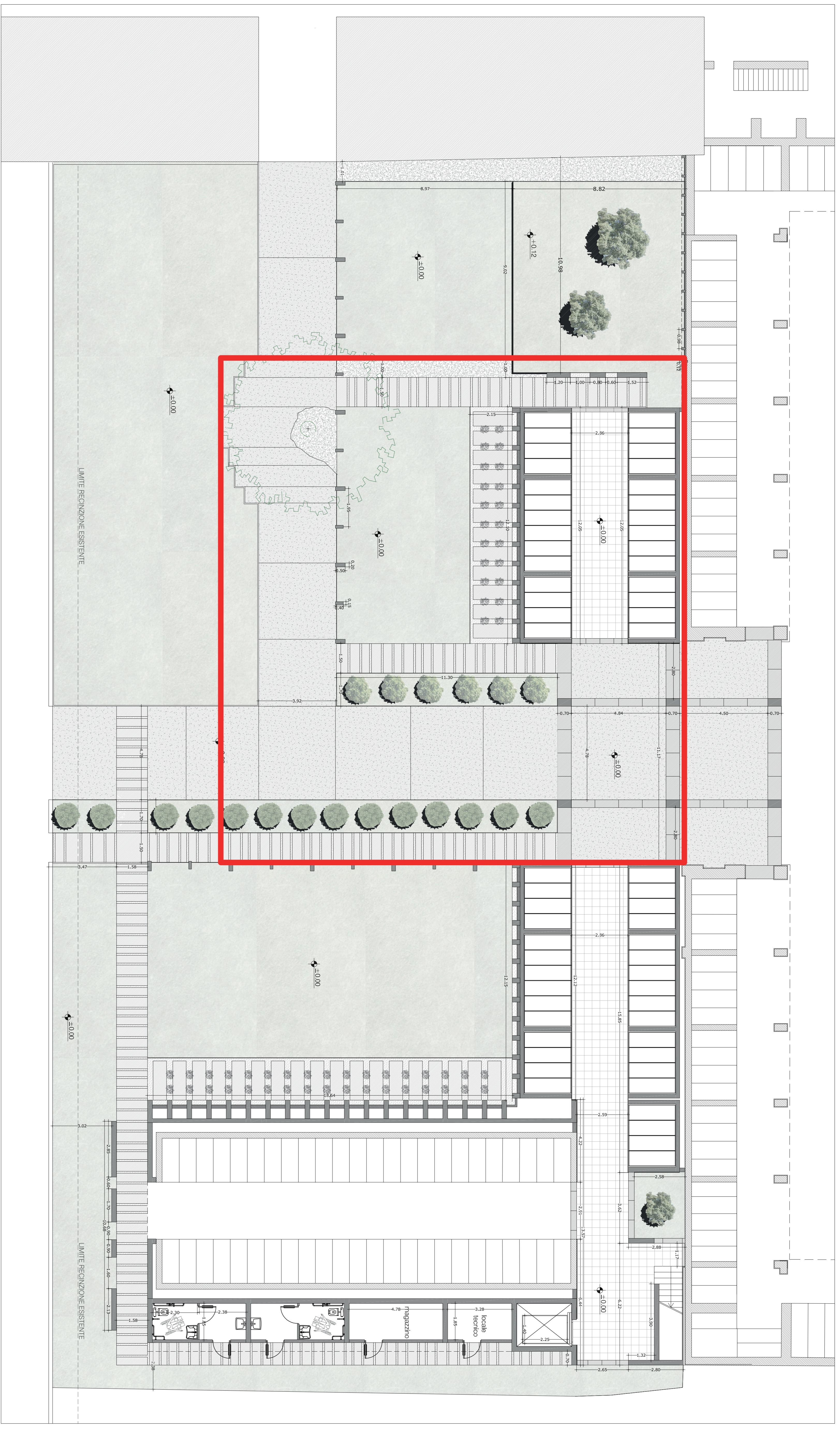
Lastre di travertino chiaro per rivestimento esterno



Cemento armato con finitura paneli OSB per i setti verticali



Lastre di gresso porcellanato da incassare tra il sistema dei pilastri del piano terra



PIANO TERRA

N. LOCULI preliminari: 752 totali
N. LOCULI definitivo: 300 p.l. + 468 p.p. = 768 totali (di cui 36 sarcofagi) + 208 ossari

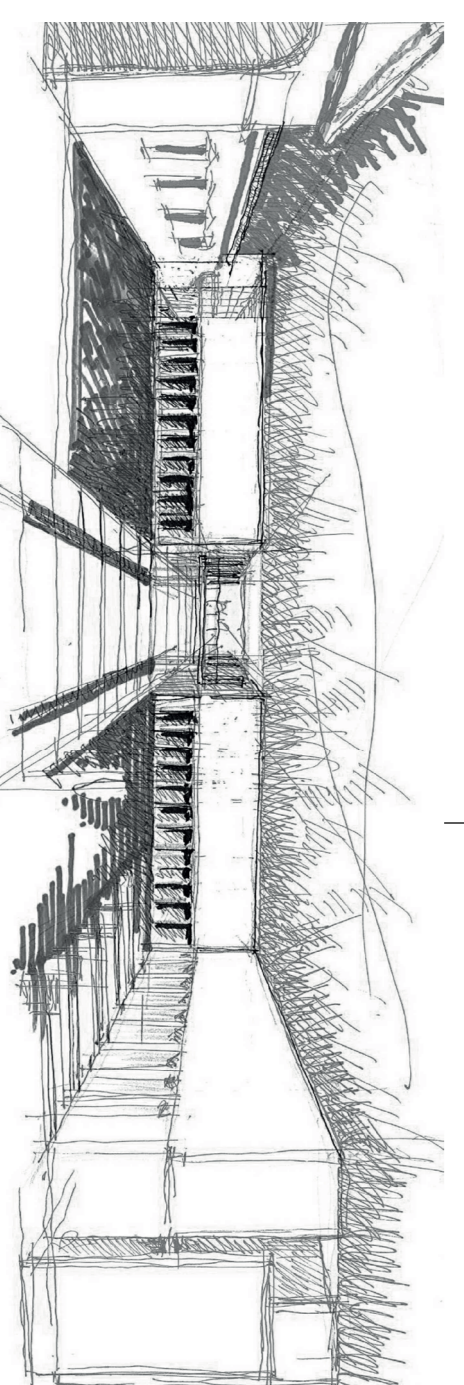
Comuni di: Iesi
Provincia di Pesceira

REALIZZAZIONE DI NUOVI
LOCULI PRESSO IL CIMITERO
CIPOLUOGO DI VIA S. LUCIA
- PROGETTO DEFINITIVO -

TAVOLA 4

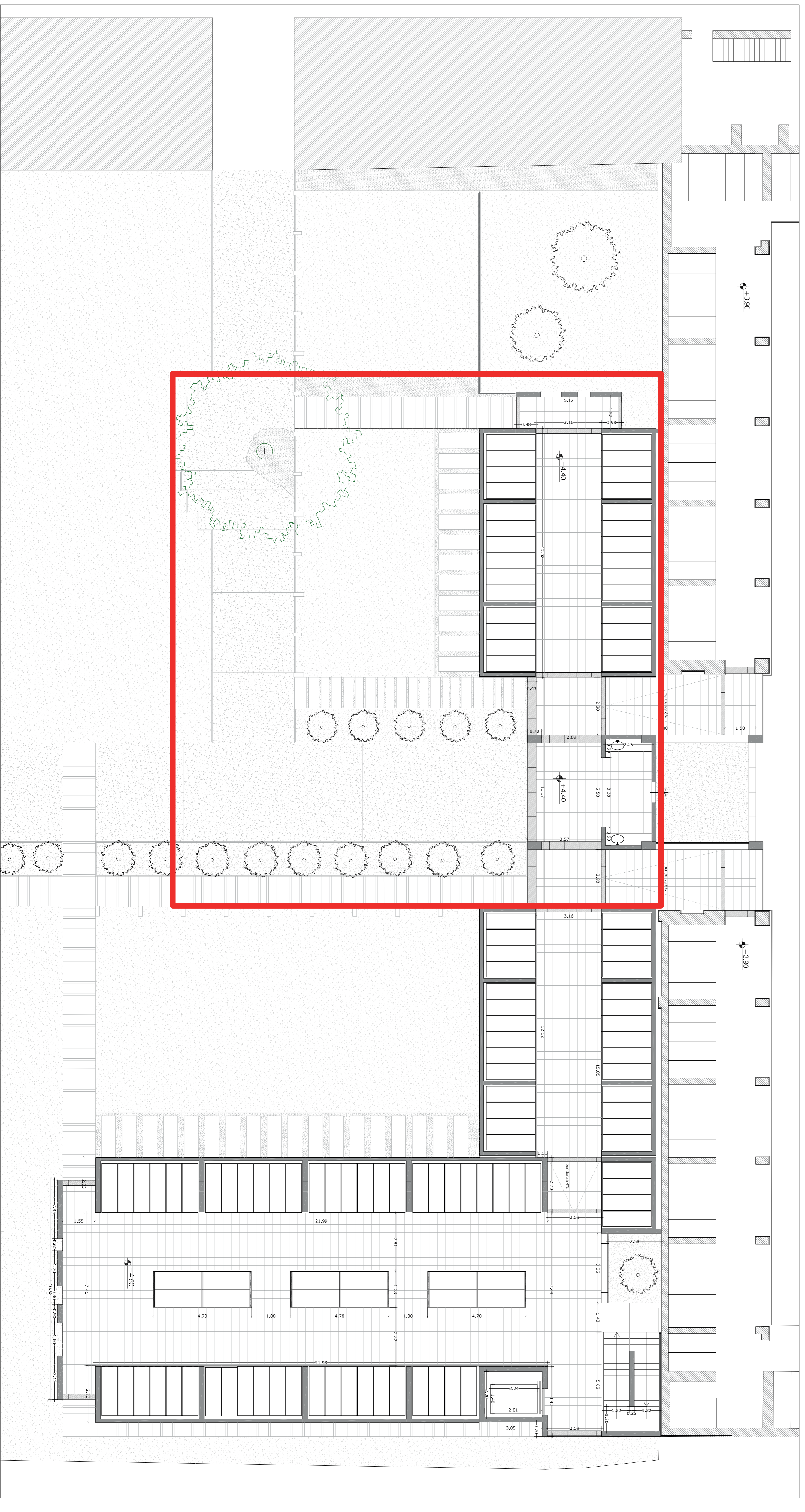
elaborato:
PIANTA PIANO TERRA DI PROGETTO
PIANTA PIANO PRIMO DI PROGETTO

scale: 1:100



progetto architettonico:
DOTT. ARCH. VAZGENO PETRANI

data: Aprile 2015



PIANO PRIMO