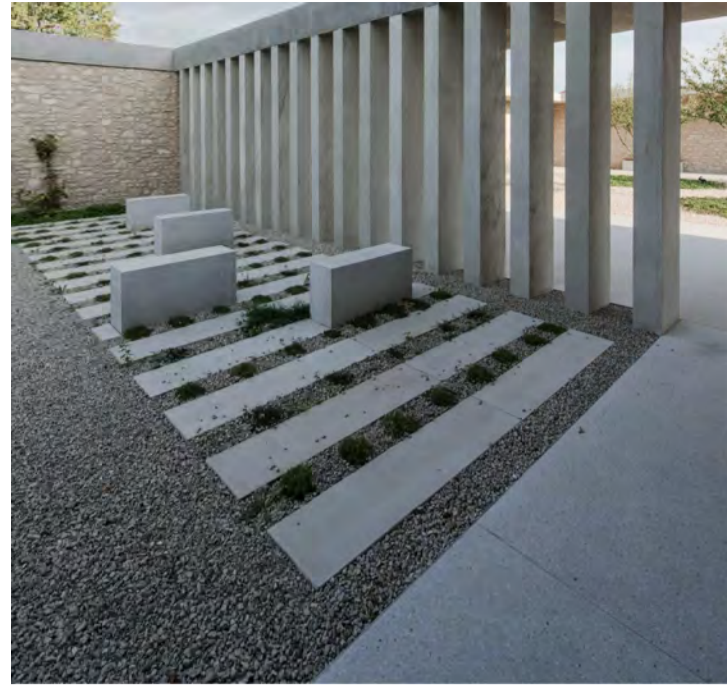


RIFERIMENTI PER I MATERIALI IPOTIZZATI PER LA SISTEMAZIONE ESTERNA, I RIVESTIMENTI E LE FINITURE DELLE PARETI VERTICALI



Lastre di cemento intervallate da fasce di ghiaia sciolta



Lastre di cemento intervallate da fasce di verde



Graniglia compatta



Raccordo di mitigazione fra la nuova pavimentazione e le alberature esistenti con ghiaia sciolta



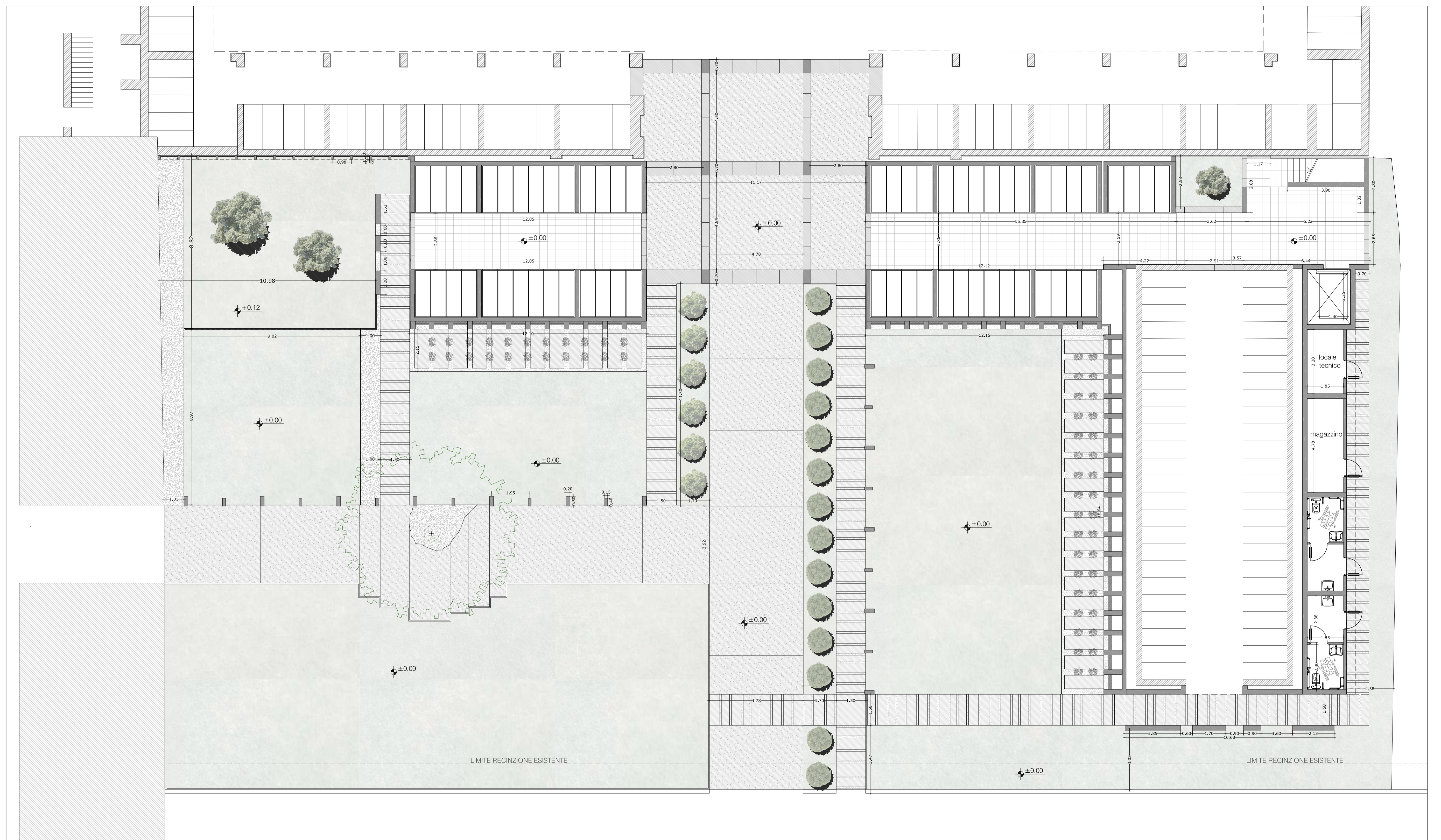
Lastre di travertino chiaro per rivestimento esterno



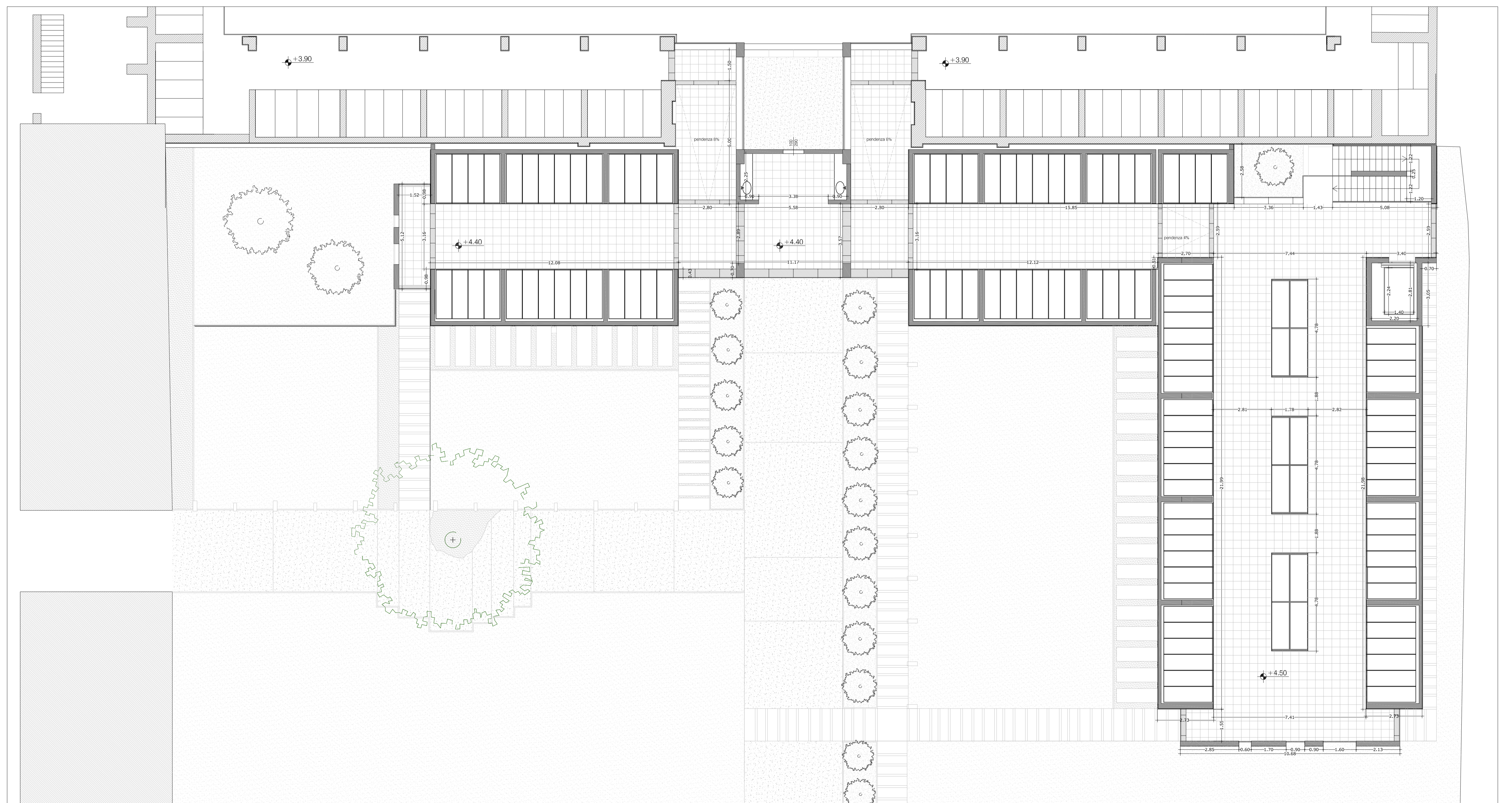
Cemento armato con finitura pannelli OSB per i setti verticali



Lastre di gres porcellanato da inserire fra il sistema dei pilastri del piano terra



PIANO TERRA



PIANO PRIMO

N. LOCULI preliminare: 752 totali

N. LOCULI definitivo: 300 p.t.+468 p.p.= 768 totali (di cui 36 sarcofagi)+208 ossari

Comune di JESI
Provincia di Ancona

REALIZZAZIONE DI NUOVI
LOCULI PRESSO IL CIMITERO
CAPOLUOGO DI VIA S. LUCIA

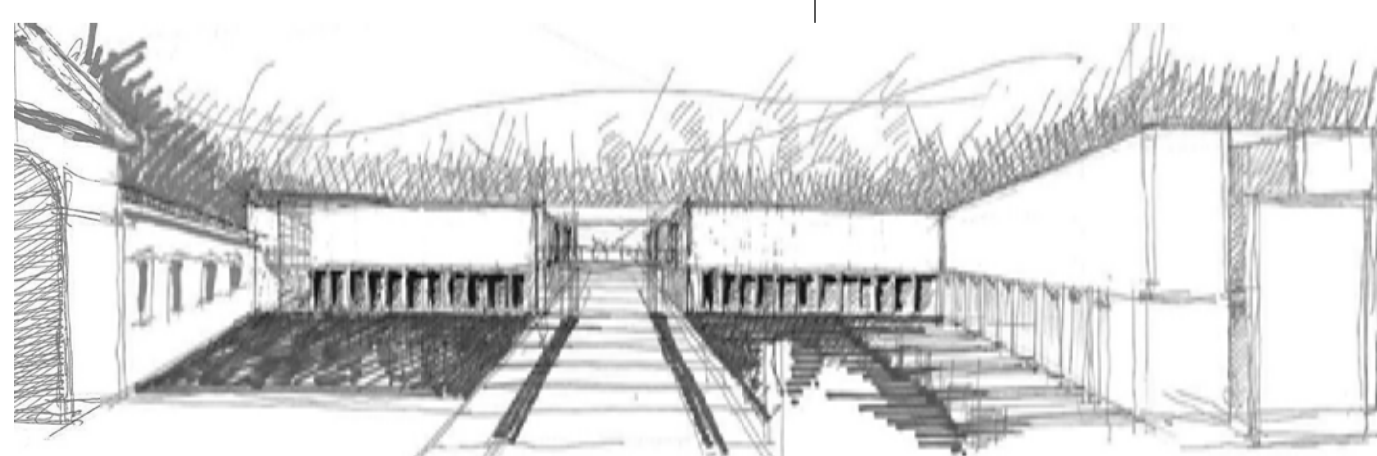
- PROGETTO DEFINITIVO -

TAVOLA 4

elaborato:

PIANTA PIANO TERRA DI PROGETTO
PIANTA PIANO PRIMO DI PROGETTO

scale: 1:100



progetto architettonico:
DOTT. ARCH. NAZZARENO PETRINI

data: Aprile 2015