

ALLEGATO C CAMPO V

CAPPELLINA : FONDATORE: PACIFICO BALDI

Mq. lordi 27,00



Attualmente sono presenti n° 12 loculi. A seguito dell'intervento di ristrutturazione con le prescrizioni di cui al "Prontuario per l'esecuzione di interventi edilizi al cimitero principale e ai cimiteri rurali di Jesi", si potranno ottenere n° 12 loculi e ossari senza alcuna modifica dei prospetti esterni.

La parte monumentale deve essere mantenuta nello stato di fatto con i soli interventi di manutenzione ordinaria e restauro conservativo.

Nella parte sottostante adibita a loculi sono ammesse opere di manutenzione straordinaria e risanamento conservativo.

Ogni intervento di manutenzione ordinaria, straordinaria e risanamento conservativo da effettuarsi da parte dei nuovi concessionari nella cappellina in oggetto è disciplinato dal Prontuario di cui sopra (vedi Artt. 1-2-3-5-6-8-9-11 comma 1; art. 12).

ARREDI:

- altare in marmo (foto n° 1)
- lampadario in ferro
- arredi per altare (portacandele, portafiori, portafoto)
- portavaso in ferro battuto (foto n° 1)

Foto n° 1



Foto n° 2



PREZZO A BASE D'ASTA : €. 67.761,96

CAMPO V

CAPPELLINA GIROLIMINI: FONDATORE: GIOVANNINI - GIROLIMINI

Mq. lordi 15,00



Attualmente sono presenti n° 10 loculi. A seguito dell'intervento di ristrutturazione con le prescrizioni di cui al "Prontuario per l'esecuzione di interventi edilizi al cimitero principale e ai cimiteri rurali di Jesi", si potranno ottenere n° 10 loculi e ossari, senza alcuna modifica dei prospetti esterni.

La parte monumentale deve essere mantenuta nello stato di fatto con i soli interventi di manutenzione ordinaria e restauro conservativo.

Nella parte sottostante adibita a loculi sono ammesse opere di manutenzione straordinaria e risanamento conservativo.

Ogni intervento di manutenzione ordinaria, straordinaria e risanamento conservativo da effettuarsi da parte dei nuovi concessionari nella cappellina in oggetto è disciplinato dal Prontuario di cui sopra" (vedi Artt. 1-2-3-5-6-8-9-11 comma1; art. 12).

ARREDI:

- n° 1 altare in marmo (foto n° 2)
- n° 1 lampadario in ferro battuto
- portafoto in ferro/peltro
- candelabri in ferro
- ampolline in vetro
- acquasantiera in marmo
- libro in marmo con iscrizioni e foto (foto n° 2)

Foto n° 1



Foto n° 2



Foto n° 3



Foto n° 4



PREZZO A BASE D'ASTA € 57.053,30

CAMPO V

CAPPELLINA "N": FONDATORE: LORETI LIGINIO



Attualmente sono presenti n° 3 loculi. A seguito dell'intervento di ristrutturazione con le prescrizioni di cui al "Prontuario per l'esecuzione di interventi edilizi al cimitero principale e ai cimiteri rurali di Jesi", si potranno ottenere n° 6 loculi ed ossario interrato senza modifiche prospettiche.

Le opere ammesse sono: la completa demolizione e successivo rifacimento degli orizzontamenti che costituiscono l'attuale suddivisione dei loculi, lo scavo al di sotto dell'attuale quota di pavimento (fino a un massimo di m. -0,45) per la realizzazione degli ossari; interventi di manutenzione ordinaria.

Ogni intervento di manutenzione ordinaria, straordinaria e risanamento conservativo da effettuarsi da parte dei nuovi concessionari nella cappellina in oggetto è disciplinato dal Prontuario di cui sopra (vedi Artt. 1-3-5-6-8-10-- 12)

ARREDI:

-n° 1 inginocchiatoio in legno

CAPPELLINA "N" – FOTO



PREZZO A BASE D'ASTA €. 23.564.59

CAMPO V

CAPPELLINA N° 11



Attualmente sono presenti n° 4 loculi. A seguito dell'intervento di ristrutturazione con le prescrizioni di cui al “Prontuario per l’esecuzione di interventi edilizi al cimitero principale e ai cimiteri rurali di Jesi”, si potranno ottenere n° 8 loculi di cui 4 in deroga + ossario sotto la quota pavimento.

Le opere ammesse sono: la completa demolizione e successivo rifacimento degli orizzontamenti che costituiscono l'attuale suddivisione dei loculi, lo scavo al di sotto dell'attuale quota di pavimento (fino a un massimo di m. -0,45) per la realizzazione degli ossari; interventi di manutenzione ordinaria.

Ogni intervento di manutenzione ordinaria, straordinaria e risanamento conservativo da effettuarsi da parte dei nuovi concessionari nella cappellina in oggetto è disciplinato dal Prontuario di cui sopra (vedi Artt. 1-3-5-6-8-10-11 – 12).

ARREDI:

- statua angelo in gesso (foto n° 1)
- lampadario in ferro (foto n° 2)
- n° 1 quadro (foto n° 3)
- n° 1 crocifisso ligneo (foto n° 4)

CAPPELLINA N° 11 – FOTO

Foto n° 1



Foto n° 3

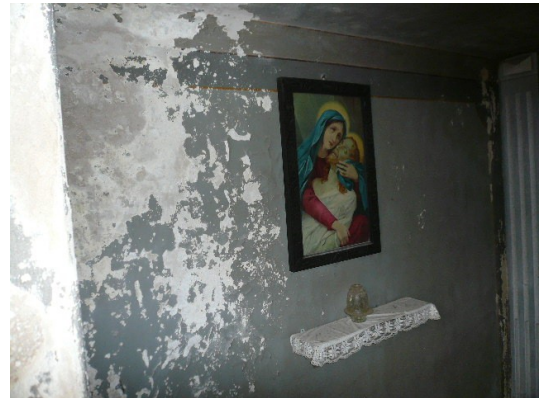


PREZZO A BASE D'ASTA € 31.419,02

Foto n° 2



Foto n° 4



FAMEDIO

CAPPELLINA N° 12: FONDATORE: GIANANDREA GIUSEPPE



Attualmente sono presenti n° 5 loculi. A seguito dell'intervento di ristrutturazione con le prescrizioni di cui al ,“Prontuario per l’esecuzione di interventi edilizi al cimitero principale e ai cimiteri rurali di Jesi” si potranno ottenere n° 6 loculi e ossari.

Ogni intervento di manutenzione ordinaria, straordinaria e risanamento conservativo da effettuarsi da parte dei nuovi concessionari nella cappellina in oggetto è disciplinato dal Prontuario di cui sopra (vedi Artt. 1 comma 1 -2 -art. 2 commi 1;2;3;4 art. 3 ; art. 4 comma 1-2-3; art. 5 comma 1 – 2 art. 6; art. 7 comma 1 – 2 – 3; art. 8; art. 9; art. 10; art. 11 commi 1-; art. 12).

ARREDI: monumento in marmo a forma di croce.



CAPPELLINA N° 12 – FOTO



PREZZO A BASE D'ASTA: € 28.788,65

FAMEDIO

CAPPELLINA N° 16: FONDATORE MOGNI CAV. ANTONIO



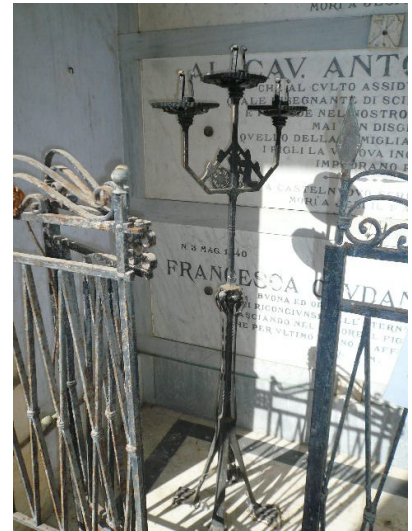
Attualmente sono presenti n° 6 loculi. A seguito dell'intervento di ristrutturazione con le prescrizioni di cui al “Prontuario per l’esecuzione di interventi edilizi al cimitero principale e ai cimiteri rurali di Jesi”, si potranno ottenere n° 6 loculi e ossari in sommità.

Ogni intervento di manutenzione ordinaria, straordinaria e risanamento conservativo da effettuarsi da parte dei nuovi concessionari nella cappellina in oggetto è disciplinato dal Prontuario di cui sopra (vedi Artt. 1 comma 1 -2 -art. 2 commi 1;2;3;4 art. 3 ; art. 4 comma 1-2-3; art. 5 comma 1 – 2 art. 6; art. 7 comma 1 – 2 – 3; art. 8; art. 9; art. 10; art. 11 commi 1-; art. 12).

ARREDI :

- n° 1 lampadario in ferro battuto (foto n° 1)
- n° 2 candelabri in ferro battuto (foto n° 2)

PREZZO A BASE D’ASTA €. 30.870,48



CAPPELLINA N° 16 - FOTO



FAMEDIO

CAPPELLINA N° 18: FONDATORE: FUNARI ANNA VED. TAMBURINI



Attualmente sono presenti n° 4 loculi. A seguito dell'intervento di ristrutturazione con le prescrizioni di cui al "Prontuario per l'esecuzione di interventi edilizi al cimitero principale e ai cimiteri rurali di Jesi", si potranno ottenere n° 6 loculi e ossari in sommità.

Ogni intervento di manutenzione ordinaria, straordinaria e risanamento conservativo da effettuarsi da parte dei nuovi concessionari nella cappellina in oggetto è disciplinato dal Prontuario di cui sopra (*vedi Artt. 1 comma 1 -2 -art. 2 commi 1;2;3;4 art. 3 ; art. 4 comma 1-2-3; art. 5 comma 1 – 2 art. 6; art. 7 comma 1 – 2 – 3; art. 8; art. 9; art. 10; art. 11 commi 1-; art. 12*).

ARREDI: Lampadario in ferro battuto

CAPPELLINA N° 18 – FOTO



PREZZO A BASE D'ASTA €. 26.706,82

FAMEDIO

CAPPELLINA N° 60: FONDATORE: ANNA MARIA BRECCIAROLI VED. MATTEI



Attualmente sono presenti n° 4 loculi. A seguito dell'intervento di ristrutturazione con le prescrizioni di cui al “Prontuario per l’esecuzione di interventi edilizi al cimitero principale e ai cimiteri rurali di Jesi”, si potranno ottenere n° 12 loculi e ossari in sommità.

Ogni intervento di manutenzione ordinaria, straordinaria e risanamento conservativo da effettuarsi da parte dei nuovi concessionari nella cappellina in oggetto è disciplinato dal Prontuario di cui sopra (vedi Artt. 1 comma 1 -2 -art. 2 commi 1;2;3;4 art. 3 ; art. 4 comma 1-2-3; art. 5 comma 1 – 2 art. 6; art. 7 comma 1 – 2 – 3; art. 8; art. 9; art. 10; art. 11 commi 1-; art. 12)

ARREDI:

–n° 2 candelabri in ferro battuto (foto n° 1)

–n° 1 portavasi in ferro (foto n° 2)

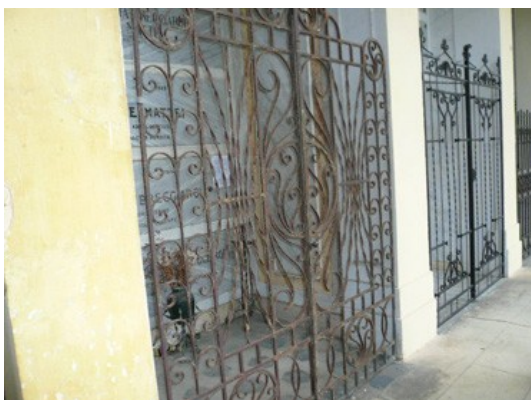
Foto n°1



Foto n°2



CAPPELLINA N° 60 - FOTO



PREZZO A BASE D'ASTA € 45.868,32

FAMEDIO

CAPPELLINA N° 68: FONDATORE: BELARDINELLI MARIA FU ADOLFO



Attualmente sono presenti n° 12 loculi. A seguito dell'intervento di ristrutturazione con le prescrizioni di cui al "Prontuario per l'esecuzione di interventi edilizi al cimitero principale e ai cimiteri rurali di Jesi", si potranno ottenere mantenere i loculi presenti e ricavare n°2 ossari in sommità.

Ogni intervento di manutenzione ordinaria, straordinaria e risanamento conservativo da effettuarsi da parte dei nuovi concessionari nella cappellina in oggetto è disciplinato dal Prontuario di cui sopra (vedi Artt. 1 comma 1 -2 -art. 2 commi 1;2;3;4 art. 3 ; art. 4 comma 1-2-3; art. 5 comma 1 – 2 art. 6; art. 7 comma 1 – 2 – 3; art. 8; art. 9; art. 10; art. 11 commi 1-; art. 12)

ARREDI:

–n° 1 lampadario in ferro battuto (foto n° 1)

–n° 1 altare in legno con candelabri (foto n° 2 – 3)

Foto n° 1



Foto n° 2



Foto n° 3



CAPPELLINA N° 68 – FOTO



PREZZO A BASE D'ASTA € 61.740,96

CAMPO II

CAPPELLINA POSTO IN VERDURA: FONDATORE: MANCINELLI



Attualmente sono presenti n° 4 loculi. A seguito dell'intervento di ristrutturazione con le prescrizioni di cui al “Prontuario per l’esecuzione di interventi edilizi al cimitero principale e ai cimiteri rurali di Jesi”, si potranno ottenere n° 8 loculi di cui n°4 in deroga + ossari.

Le opere ammesse sono: la completa demolizione e successivo rifacimento degli orizzontamenti che costituiscono l'attuale suddivisione dei loculi, lo scavo al di sotto dell'attuale quota di pavimento (fino a un massimo di m. -0,45) per la realizzazione degli ossari; interventi di manutenzione ordinaria.

Ogni intervento di manutenzione ordinaria, straordinaria e risanamento conservativo da effettuarsi da parte dei nuovi concessionari nella cappellina in oggetto è disciplinato dal Prontuario di cui sopra (vedi Art. 1 comma 1-2; art. 2 comma 5; art. 3; art. 5 commi 1-2; art. 6; art. 10; art. 12)

ARREDI: non sono presenti arredi di pregio.

CAPPELLINA POSTO IN VERDURA – FOTO



PREZZO A BASE D'ASTA €. 33.346,82

CIMITERO TABANO - CAPPELLINA MONUMENTO N. 1 NEGROMANTI LATO SINISTRO



N 12 loculi complessivi + 3 loculi ricavabili alla base

Attualmente risultano n. 12 loculi posti in tre file da 4 loculi ognuna, stante la profondità della base è possibile ricavare per ogni fila un ulteriore loculo per tumulazione in deroga o loculo uso ossario .

La restante parte della cappellina (lato destro) è in concessione perpetua agli eredi Negromanti.

Allo stato attuale tutti i loculi sono liberi.

valore a base d'asta dell'intera porzione di cappellina: € 73.270,38

valore a base d'asta per ogni fila di 4 loculi + 1: € 24.423,46

FOTO N° 1

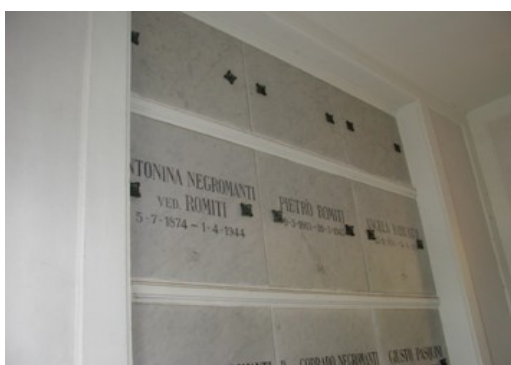


FOTO N° 2

