

COMUNE DI JESI

SERVIZI TECNICI

Risanamento conservativo appartamento sito in Jesi via Santoni, angolo costa S. Domenico censito al c.f. al fg. 69 part. 186 sub 7

Progetto Preliminare definitivo

DATA
Marzo 2017

ELABORATI GRAFICI DELLO STATO ATTUALE

Tav.
SCALA:

PROGETTAZIONE :
geom. Giannino Ranconi
ing. Giacomo Cesaretti
COORDINATORE:
Arch. Marco Ferrari

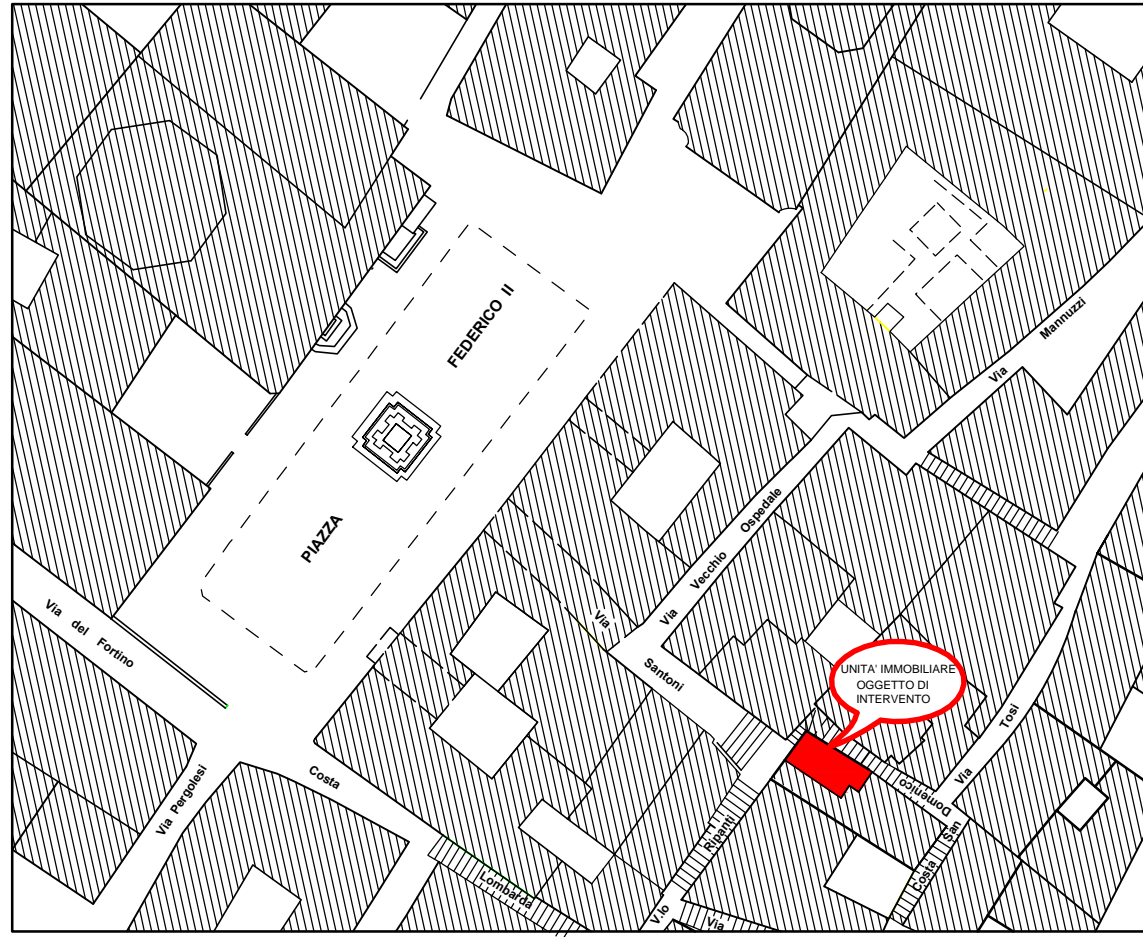
IL DIRIGENTE DEI SERVIZI TECNICI.

ELABORATO APPROVATO CON DELIBERAZIONE DI G.C./C.C. IN DATA

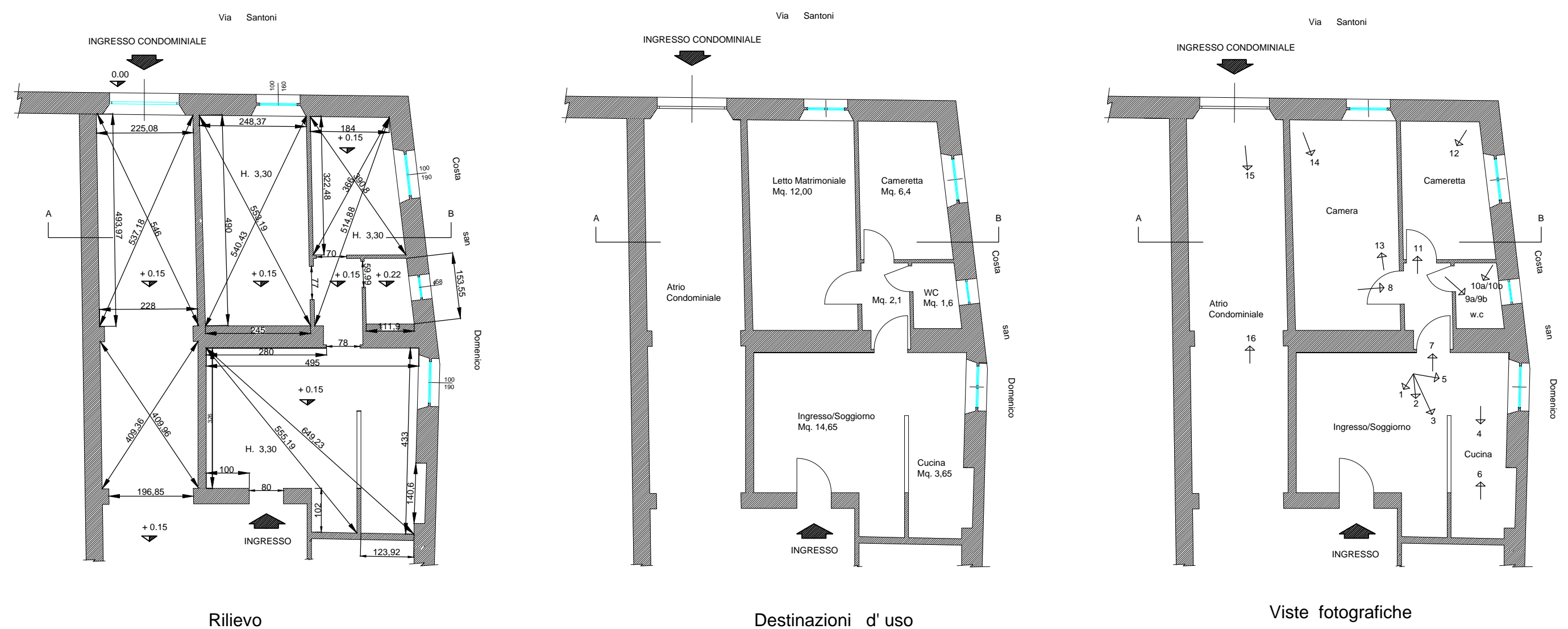
- Allegati :
- tav. 1 Ubicazione dell'immobile
- tav. 2 Piante del Piano Terra
- tav 2 bis Foto dell'appartamento
- tav 2 ter Foto dell'appartamento
- tav 2 quater Foto dell'appartamento
- tav. 3 Pianta del seminterrato e foto
- tav. 4 Pianta impalcato solaio P. T. e foto
- tav. 5 Sezione A - B



VISTA AEREA



PLANIMETRIA GENERALE
Scala 1 : 1000



Rilievo

Destinazioni d'uso

Viste fotografiche



Foto 1



Foto 2



Foto 3



Foto 4



Foto 5



Foto 6



Foto 7



Foto 8



Foto 9/a



Foto 9/b



Foto 10/a



Foto 10/b



Foto 11



Foto 12



Foto 13



Foto 14



Foto 15

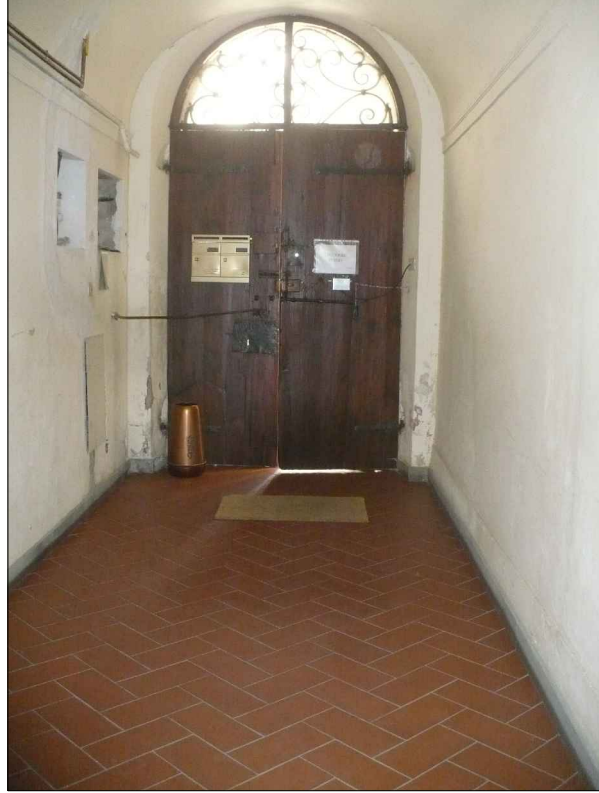
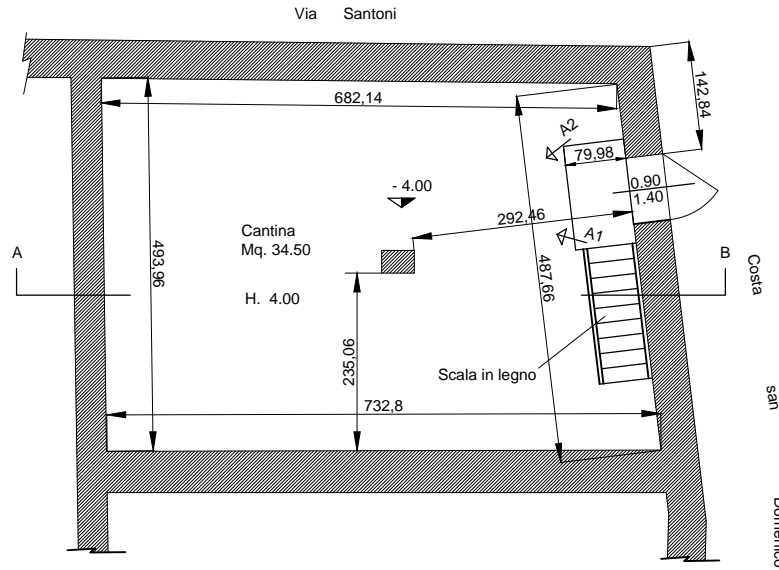


Foto 16



Rilievo e viste fotografiche



Foto A2

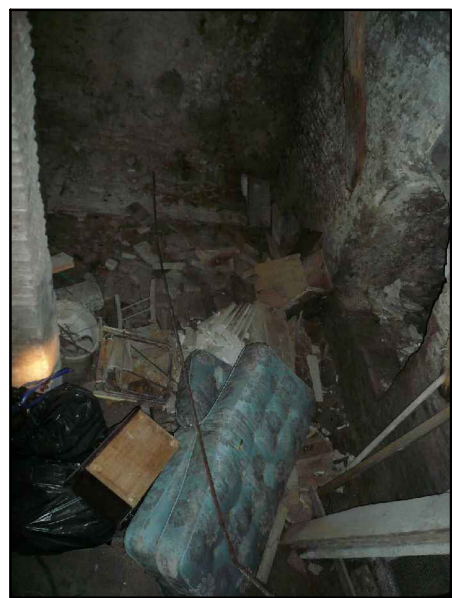
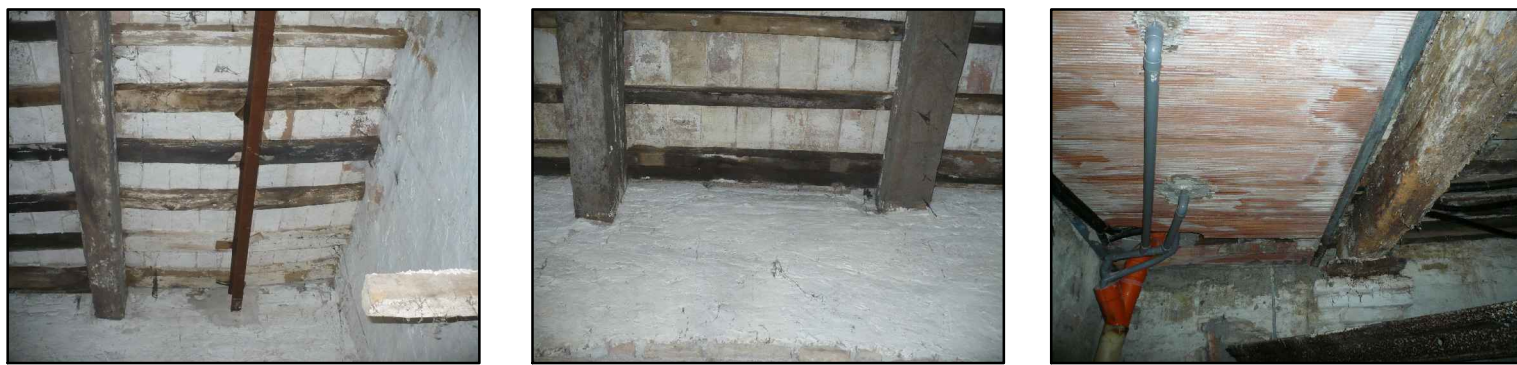
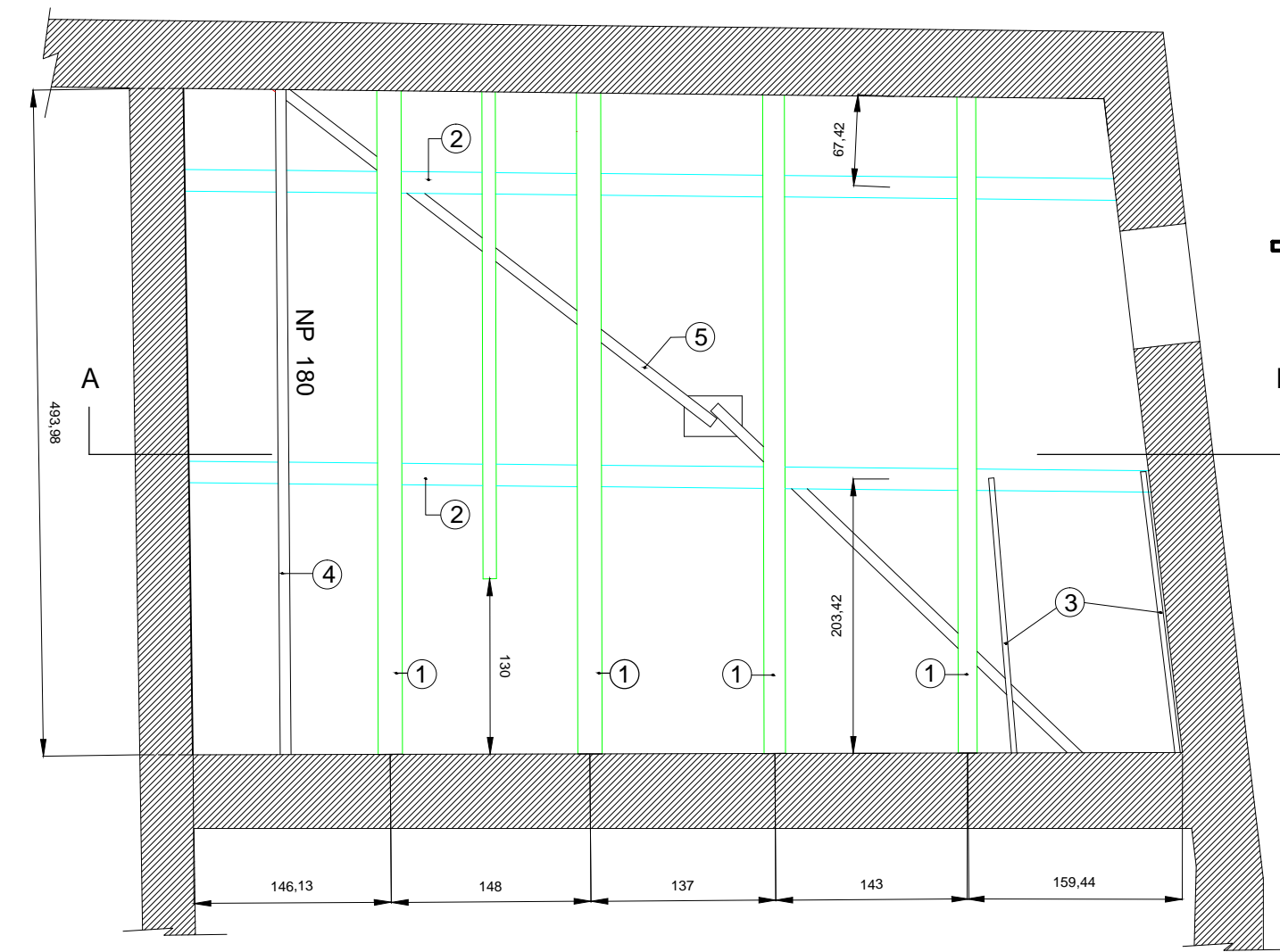


Foto A1



Via Santoni

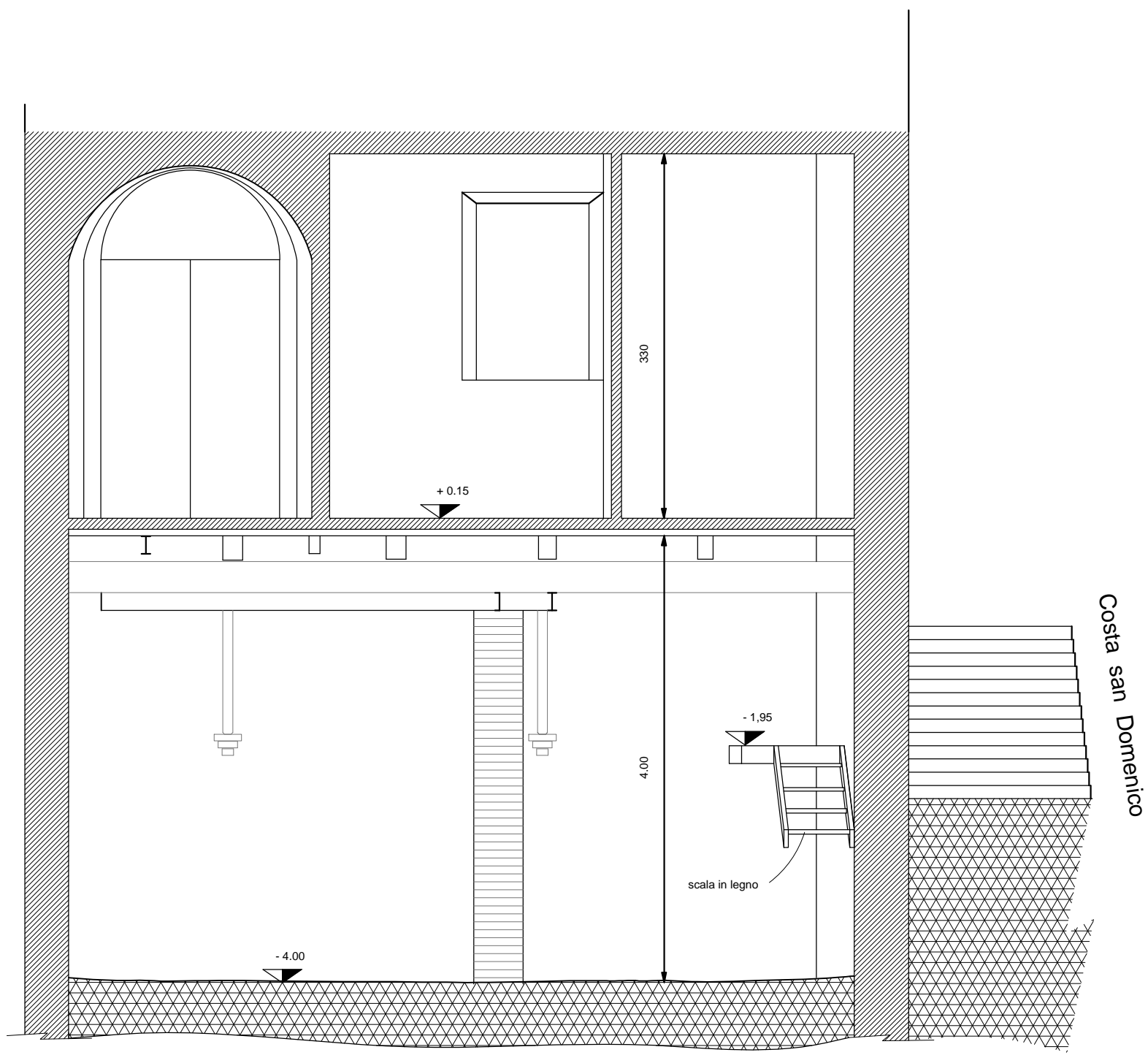


Tav. 4 SOLAIO P.T. Stato Attuale

Scala 1 : 50

Pianta solaio di calpestio del p.t. - orditura principale stato attuale -

- LEGENDA
- 1 - Trave in legno del stato originale
 - 2 - Trave in legno sostituita
 - 3 - Trave in acciaio di 12
 - 4 - Trave in acciaio di 10
 - 5 - Trave in acciaio di 10



Tav. 5 SEZIONE A - B Stato Attuale

Scala 1 : 100