

COMUNE DI JESI

Provincia di Ancona

PROGETTO:

REALIZZAZIONE POLO ENOGASTRONOMICO REGIONALE

Palazzo Balleani

Via Federico Conti n. 5 – Jesi (AN)

OGGETTO:

PROGETTO DEFINITIVO

IMPIANTO RICAMBIO ARIA
CON DEUMIDIFICAZIONE

PARTICOLARE:

SCHEMA FUNZIONALE IMPIANTO

PROGETTO ARCHITETTONICO:

DATA

OTTOBRE 2015

SCALA

TAVOLA n.

ID02

PROGETTO IMPIANTI:

INDIVIDUAZIONE
TAVOLA:

02 di 02

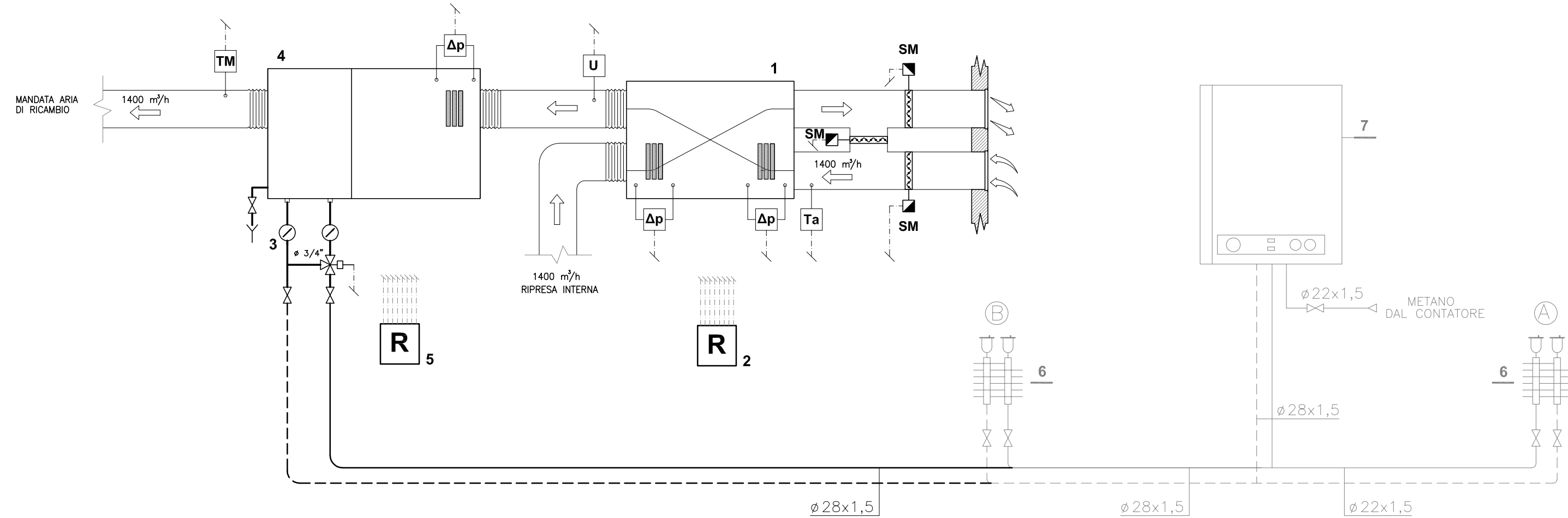
PROG. N.

592/15

COMMITTENTE:

- ARCHITETTURA
- ANTINCENDIO
- IMPIANTI ELETTRICI
- IMPIANTI MECCANICI

SCHEMA FUNZIONALE IMPIANTO



LEGENDA

- 1 – Recuperatore di calore a flussi incrociati completo di n.2 ventilatori centrifughi dotato regolatore di velocità, incluso filtro classe G3 estraibile.
Caratteristiche – portata aria min: 1400 m³/h
- 2 – Centralina di regolazione recuperatore di calore
- 3 – Termometro ad orologio scala 0–120°C
- 4 – Deumidificatore – portata min 1400 m³/h
- 5 – Centralina di regolazione deumidificatore
- 6 – Collettore componibile esistente
- 7 – Caldaia murale a gas metano esistente Pu=29kW

- SM – Serranda motorizzata
- Ta – Termostato antigelo
- Δp – Pressostato differenziale allarme filtro sporco
- TM – Sonda temperatura di mandata
- U – Umidostato da canale

- Valvola a 3 vie con servocomando ad azione proporzionale
- Valvola di intercettazione a sfera
- Valvola sfiato aria a galleggiante