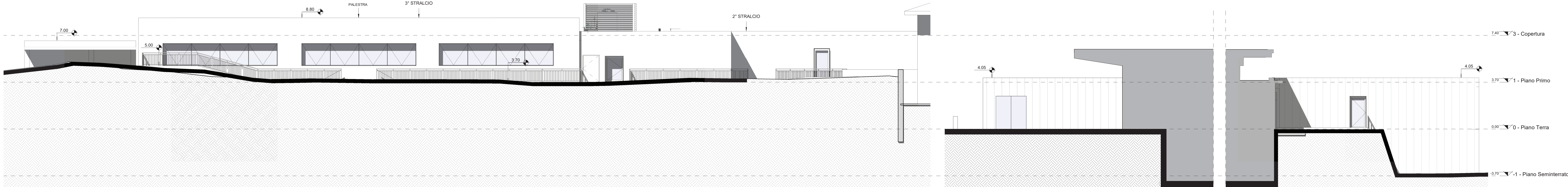
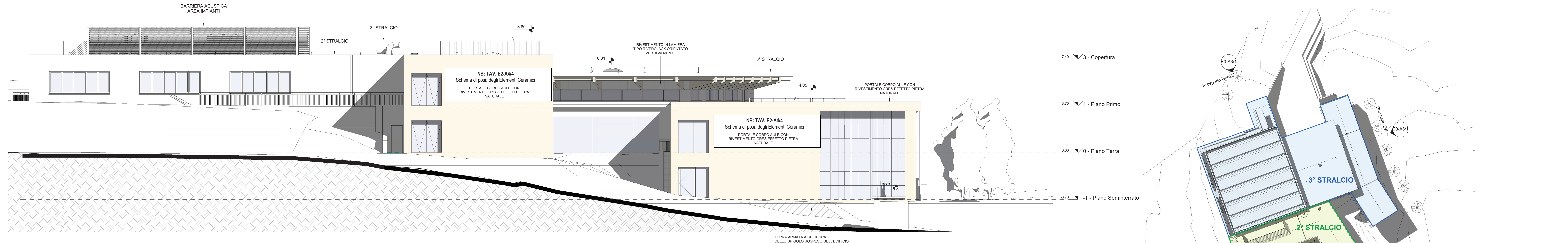


1 Prospetto Est  
1:100

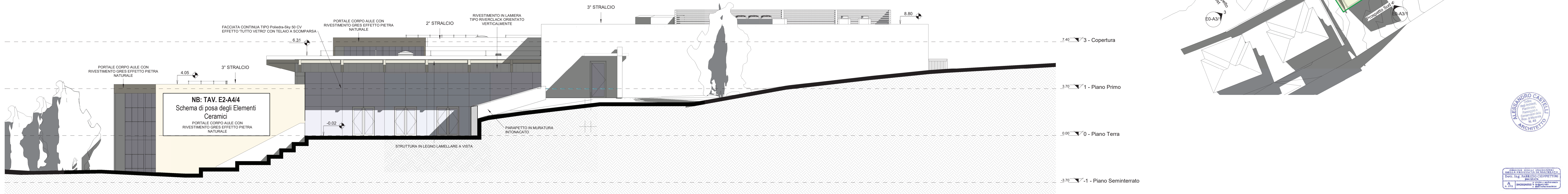


5 Prospetto Ovest - Palestra  
1:100

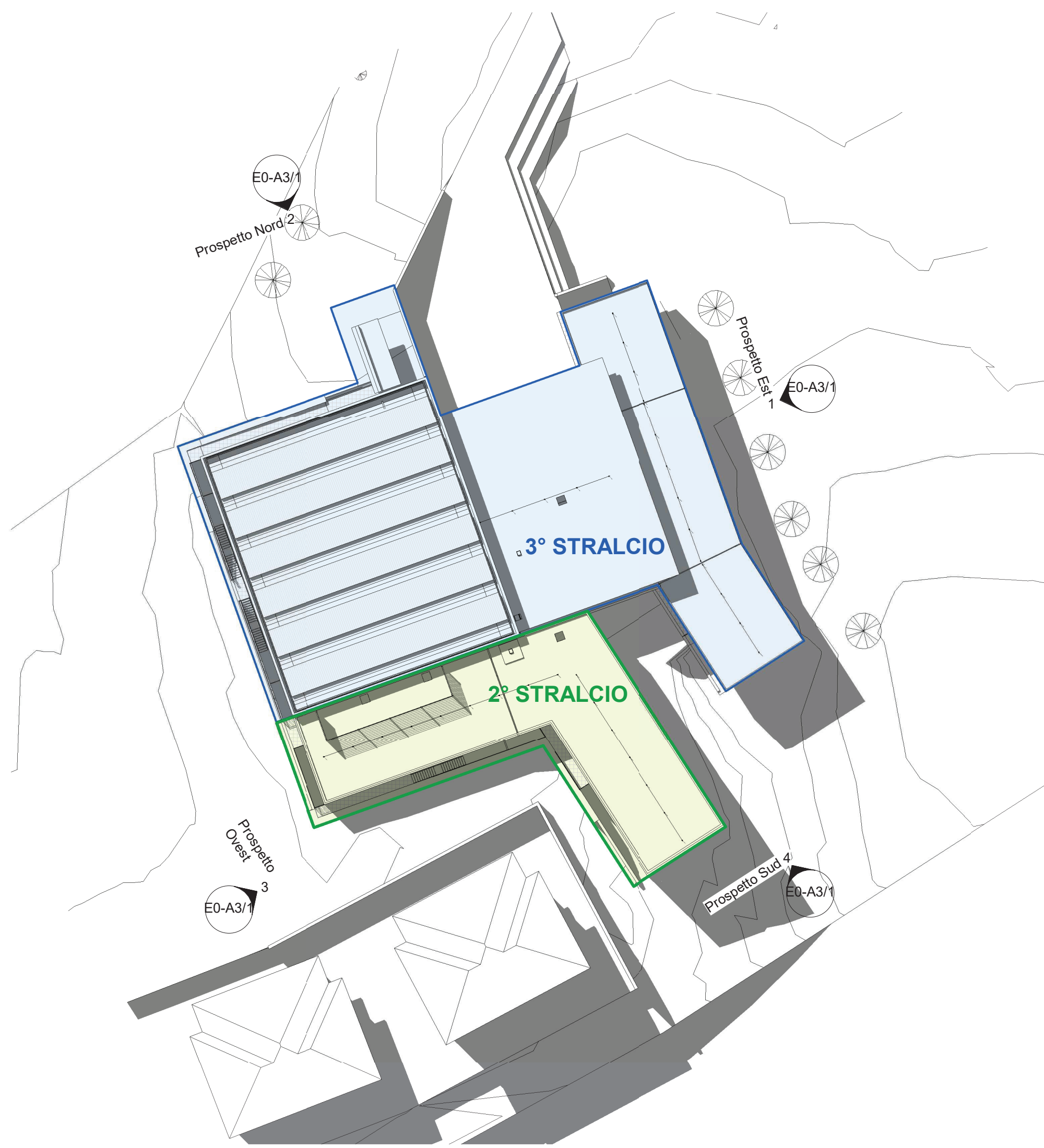
3 Prospetto Ovest  
1:100



4 Prospetto Sud  
1:100

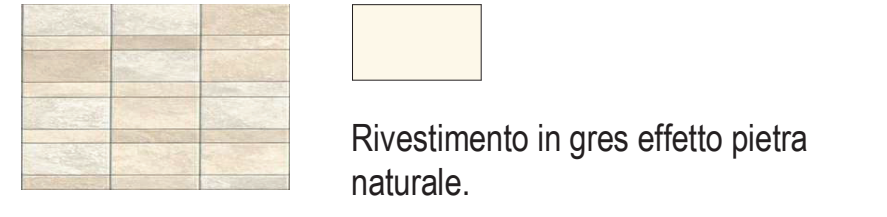


2 Prospetto Nord  
1:100



#### LEGENDA

##### MATERIALI



Gli elementi ceramici sono di tipo Stone Lock Multiquartz Marazzi - sp. 10,5 mm di due diversi formati (30x60 e 15x60) e tre differenti tonalità, disposti in maniera casuale.  
N.B. Si rimanda alla TAV. A4/4 per lo Schema di posa.

Stone Lock Multiquartz, White  
A1 30X60 cm  
A2 15X60 cm

Stone Lock Multiquartz, Beige  
B1 30X60 cm  
B2 15X60 cm

Stone Lock Multiquartz, Gray  
C1 30X60 cm  
C2 15X60 cm

La facciata ventilata è dotata di sottostruttura metallica verticali con passo da 60 cm.

