



COMUNE DI JESI Area Servizi Tecnici



Lavori di riqualificazione per adeguamento del Centro Ambiente **PROGETTO DEFINITIVO**

Gruppo di progettazione interno all'Area Servizi Tecnici:

- | | |
|-----------------------------------|---|
| -Arch. Matteo Cinti | Coordinatore del gruppo di lavoro, Responsabile del Procedimento e progettista; |
| -Ing. Daniele Giampieretti | Coordinatore della progettazione per la sicurezza e progettazione strutturale; |
| -Dott. Agronomo
Lucio Rossetti | Progettista- aree verdi ed essenze arboree; |
| -Ing. Giacomo Cesaretti | Verificatore fasi progettuali - ai sensi del DPR 207/10. |

Supporto esterno specialistico:

- | | |
|--------------------------|---|
| -Ing. Maurizio Tomassoni | Progettista - Impianto di prima pioggia |
|--------------------------|---|

Il Dirigente: Arch. Francesca Sorbatti

**TAV. 3.0d Planimetria – Edificio E – Demolizione
superfetazione**

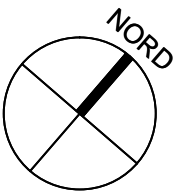
Elaborato approvato
con Deliberazione
di Giunta Comunale

n. 218 del 04/10/2016

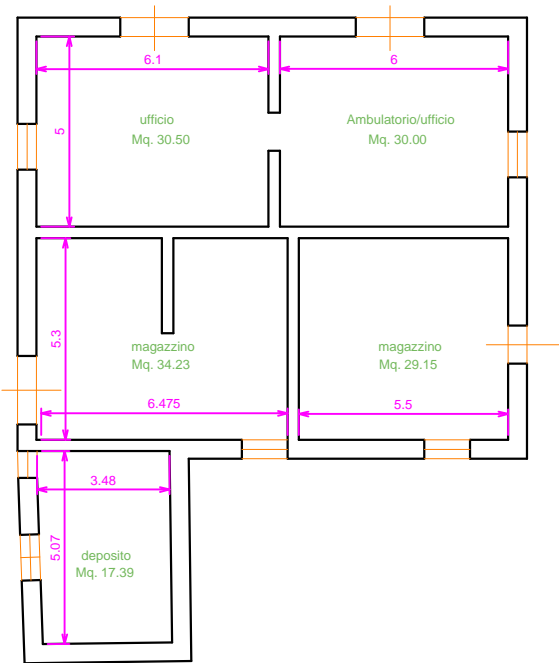
IL VICESEGRETIARIO GENERALE

Mauro Torelli

TAV. 3.0d Planimetria - Edificio E - progetto per demolizione superfetazione

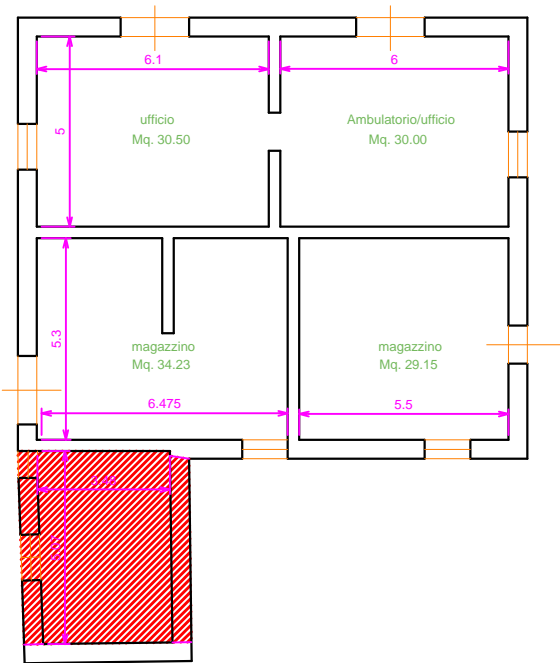


Edificio E



Edificio E - stato di fatto

Edificio E



Demolizione superfetazione