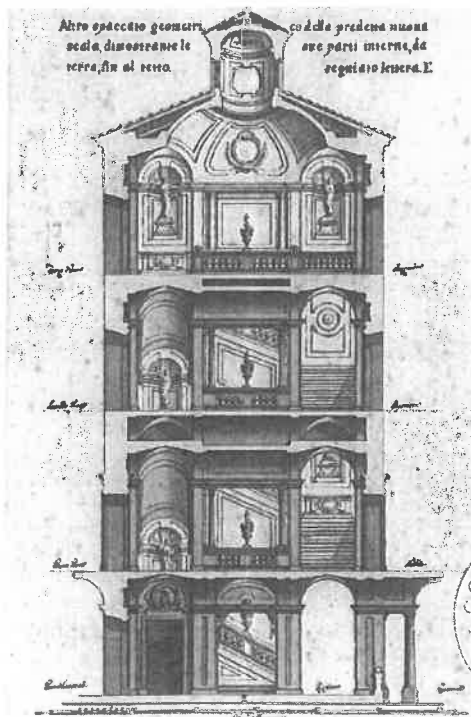




COMUNE JESI

**REALIZZAZIONE DEL NUOVO MUSEO ARCHEOLOGICO
NEL PALAZZO PIANETTI**

INTERVENTO PAR FSC 2007/2013 - A.P.Q. RELATIVO ALL'INTERVENTO 5.3.2.1.2.



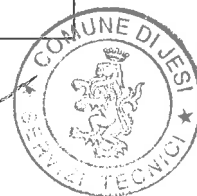
Elaborato approvato
con Deliberazione
di Giunta Comunale
n. 285 del 13/12/2016

IL SEGRETARIO GENERALE
Dott.ssa Maria Immacolata Orlando

PROGETTO DEFINITIVO

Elaborato		ELABORATI GENERALI				
P.04-B		COMPUTO METRICO ESTIMATIVO 2° LOTTO Opere di Completamento				
		File: R006_65-A_CME_Lotto-02_e01	Layout:			
ed.	data	motivo	redatto	verificato	approvato	autorizzato
01	15-04-2016	EMISSIONE PER CONFERENZA SERVIZI	CB	PM	PM	PM
02						
03						
STUDIO MARCUCCI E ASSOCIATI - Assisi (PG) dott. ing. MANUELA BOCCALI - Perugia (PG)		IKUVIUM R.C. S.r.l. - Gubbio (PG) ARCHEOTECH Studio Associato di Archeologia - Perugia (PG)				
Questo documento è di proprietà esclusiva. E' proibita la riproduzione anche parziale. La proprietà tutelerà i suoi diritti in termini di legge.						

Il Responsabile del Procedimento
Arch. Marco Ferrar



COMPUTO METRICO ESTIMATIVO 2° LOTTO

Il Computo Metrico Estimativo Generale (CME generale) del Progetto Definitivo tiene conto di tutte le lavorazioni e forniture per la realizzazione del nuovo Museo Archeologico nel Palazzo Pianetti, ed è stato organizzato secondo la struttura che segue.

Il **Computo Metrico Estimativo del 2° Lotto** (CME 2° Lotto) è un estratto del CME Generale del Progetto Definitivo e riguarda soltanto le opere che la Stazione Appaltante si riserva eventualmente di affidare all'Impresa che risulterà aggiudicataria del 1° Lotto.

Si è pertanto mantenuta la stessa struttura del CME Generale azzerando le sub categorie che non rientrano nelle opere del 1° Lotto.

Di conseguenza nel CME del 1° Lotto anche alcune Supercategorie e Categorie risultano azzerate.

Super categorie

Le Super-categorie, contengono la suddivisione nelle categorie di opere "generali" e "specializzate", secondo quanto disposto dall'Allegato A del D.P.R. 207/2010:

Supercategorie lavori:	categorie lavori generali e specializzate (SOA)	
SpCat 01	OG1	Restauro e manutenzione dei beni immobili sottoposti a tutela ai sensi delle disposizioni in materia di beni culturali e ambientali
SpCat 02	OS2-A	Superfici decorate di beni architettonici e beni culturali mobili di interesse storico, artistico, archeologico ed etnoantropologico
SpCat 03	OS6	Finiture di opere generali in materiali lignei, plastici, metallici e vetrosi
SpCat 04	OS28	Impianti Termici e di Condizionamento
SpCat 05	OS30	Impianti Interni Elettrici, Telefonici, Radiotelefonici, e Televisivi

Categorie

Le Categorie sono differenziate in ragione della tipologia di lavori:

Categorie lavori:	tipologia di lavori
Cat 01	Opere Edili
Cat 02	Opere di Restauro
Cat 03	Impianti
Cat 04	Adeguamento Antincendio Pinacoteca
Cat 05	Fornitura e Posa in Opera Allestimenti

Sub categorie

Le Sub-categorie fanno riferimento alle tipologie disaggregate di lavorazioni omogenee, ovvero ai capitoli dell'Elenco Prezzi Unitario (EPU):

Subcategorie lavori:	tipologia di lavorazioni omogenee
SubCat 01	Demolizioni e Rimozioni
SubCat 02	Opere murarie e sui solai
SubCat 03	Partizioni interne - Intonaci - Tinteggi
SubCat 04	Massetti - Pavimenti in cotto - Pavimenti Tecnici
SubCat 05	Infissi Interni
SubCat 06	Infissi Esterni
SubCat 07	Rampe esterne
SubCat 08	Restauro - Elementi Architettonici in Stucco
SubCat 09	Restauro - Dipinti Murali
SubCat 010	Restauro - Coloriture Pareti
SubCat 011	Restauro - Manufatti Lapidei e Laterizi
SubCat 012	Restauro - Manufatti Lignei
SubCat 013	Restauro - Manufatti in Metallo
SubCat 014	Restauro - Pavimenti
SubCat 015	Impianto di Riscaldamento
SubCat 016	Impianto Aria Primaria
SubCat 017	Impianto Idrico Sanitario
SubCat 018	Impianto Antincendio
SubCat 019	Centrale Termica
SubCat 020	Oneri Aggiuntivi per Raffrescamento Estivo
SubCat 021	Impianto Elettrico
SubCat 022	Impianti Speciali
SubCat 023	Quadri Elettrici
SubCat 024	Corpi Illuminanti Funzionali
SubCat 025	Corpi Illuminanti Espositivi
SubCat 026	Apparecchiature Impianto Antintrusione
SubCat 027	Apparecchiature Impianto TVCC
SubCat 028	Apparecchiature Impianto Diffusione Sonora di Sicurezza
SubCat 029	Espositori
SubCat 030	Allestimenti Multimediali
SubCat 031	Adeguamento antincendio Pinacoteca
SubCat 032	Opere in Economia

Num.Ord. TARIFFA	DESIGNAZIONE DEI LAVORI	DIMENSIONI				Quantità	IMPORTI	
		par.ug.	lung.	larg.	H/peso		unitario	TOTALE
	R I P O R T O							
	<u>LAVORI A MISURA</u>							
	OG2 - Restauro e manutenzione dei beni immobili sottoposti a tutela ai sensi delle disposizioni in materia di beni culturali e ambientali (SpCat 1) OPERE EDILI (Cat 1) Infissi Interni (SbCat 5)							
1 / 44 PA.OE.09	da analisi PORTA INTERNA A BATTENTE FILO MURO Fornitura e posa in opera di porta a battente filo muro composta da telaio in alluminio, tipo "Eclisse - Syntesis linea battente", pannello porta e ferramenta, a spingere o a tirare, con senso di apertura destro o sinistro, secondo le indicazioni della Direzione Lavori. Nel prezzo sono compresi: - la fornitura e posa in opera del telaio in alluminio estruso, sottoposto ad uno specifico processo chimico (anodizzazione) che lo protegge dall'ossidazione. Di serie il telaio è sottoposto anche ad un trattamento con primer per favorire l'adesione e l'aggrappaggio delle pitture murali: montaggio sia su pareti in cartongesso che su strutture in muratura piena o forata; fornito con pannelli distanziatori in OSB3 di spessore 25 mm pre-assemblati per garantire la perfetta squadratura del telaio durante la posa in opera; il telaio può essere fissato sia alla parete in muratura grazie alle apposite zanche regolabili in altezza sia all'orditura del cartongesso con viti attraverso appositi fori; - pannello porta tamburato, spessore 45 mm, con telaio perimetrale in legno con doppio massello, per migliorarne la rigidità, dotato internamente di un tirante che ne garantisce la planarità. Il pannello è rivestito con primer per favorire l'adesione sia della pittura murale che della laccatura (sia opaca che lucida); - cerniere con tripla regolazione (altezza, larghezza, profondità) per una perfetta calibrazione della luce perimetrale tra la porta e la parete. Nel prezzo sono compresi: la veriniciatura finale a due mani del tipo e colore a scelta della Direzione Lavori, la fornitura e posa in opera della maniglia e della ferratura di chiusura, tipologia a scelta della Direzione Lavori, ogni altro onere per la realizzazione a perfetta regola d'arte. Dimensioni finite della porta 80 cm (B) x 200/210 cm (H)					2,00		
	SOMMANO cad					2,00	1'180,00	2'360,00
2 / 45 09.01.007.001	Porte in legno di Abete tamburate laccate (tipo L). Porte in legno di Abete tamburate, tipo standard e fuori standard, con struttura cellulare interna a nido d'ape con maglia esagonale, intelaiatura perimetrale in legno di Abete e pannelli fibrolegnosi di spessore 3,2 mm, battente con spalla, completa di mostre e contromostre da mm 30x70, telaio ad imbottite fino mm 110 con guarnizione di battuta in gomma antirumore, fornite e poste in opera. Sono comprese: le cerniere anuba in acciaio ottonato da mm 14; la serratura; la maniglia in alluminio del tipo pesante ottonata; la mano di preparazione; la laccatura con vernici a base di acqua; gli eventuali vetri, ove occorrenti. E' inoltre compreso quanto altro occorre per dare l'opera finita. E' esclusa la fornitura e posa in opera del controtelaio. Ad una anta, misure standard (dimensioni luce netta cm 75- 80-90 x 210).					2,00		
	SOMMANO cad					2,00	358,13	716,26
3 / 46 09.01.013.001	Controtelai per porte in legno. Controtelai in legno di Abete per porte, completi di catene di controvento e grappe di fissaggio, forniti e posti in opera. Sono comprese le opere murarie. E' inoltre compreso quanto altro occorre per dare l'opera finita. Per larghezza del controtelaio fino a mm 85.							
	A R I P O R T A R E							3'076,26

Comune di Jesi - Nuovo Museo Archeologico nel Palazzo Pianetti
CME 2° LOTTO

pag. 3

Num.Ord. TARIFFA	DESIGNAZIONE DEI LAVORI	DIMENSIONI				Quantità	IMPORTI	
		par.ug.	lung.	larg.	H/peso		unitario	TOTALE
	R I P O R T O							3'076,26
	SOMMANO cad					1,00		
						1,00	40,01	40,01
4 / 47 09.01.013.002	Controtelai per porte in legno. Controtelai in legno di Abete per porte, completi di catene di controvento e grappe di fissaggio, forniti e posti in opera. Sono comprese le opere murarie. E' inoltre compreso quanto altro occorre per dare l'opera finita. Per la larghezza del controtelaio da mm 86 fino a mm 100.					1,00		
	SOMMANO cad					1,00	43,51	43,51
5 / 48 09.01.014	Compenso alle mostre battentate. Compenso alle mostre battentate della sezione maggiorata per l'applicazione su pareti maiolicate dei bagni e delle cucine, in legno lucidato, fornite e poste in opera.					4,00		
	SOMMANO cad					4,00	17,62	70,48
6 / 49 PA.OE.18	PRU 2014 - art. 16.2.15.06 PORTA TAGLIAFUOCO IN LEGNO AD UN BATTENTE IN MISURE STANDARD. Porta antincendio in legno ad un battente in misure standard, costruita ed omologata secondo la norma UNI 9723, fornita e posta in opera. Sono compresi: il telaio perimetrale in legno con guarnizioni termoespandenti munito di zanche per fissaggio a muro, anta ad incollaggio ureico e massello di legno rivestito su entrambe le facciate con impiallacciatura a scelta o laccata o con laminato plastico; la serratura con cilindro e maniglia; la guarnizione termoespandente; le cerniere con molla di richiamo o sistema di autochiusura (chiudiporta); la targhetta identificativa; le opere murarie di fissaggio. E' inoltre compreso quanto altro occorre per dare l'opera finita. Sono esclusi: la ripresa dell'intonaco; la tinteggiatura. Dimensioni massime del foro muro a contatto con il telaio: L x H (mm). REI 120 L x H = 900 x 2150. PORTA USCITA MUSEO					1,00		
	SOMMANO cad					1,00	1'584,00	1'584,00
7 / 50 PA.OE.19	da analisi COMPENSO PER LAVORAZIONE FUORI STANDARD PORTA DI USCITA DAL MUSEO Compenso all'art. PA.OE.18 per la realizzazione a misura della porta tagliafuoco in legno di uscita dal museo. Il compenso comprende la realizzazione del fuori misura con il lato superiore inclinato, secondo l'andamento della cornice del soprastante scalone, le battute e la finitura mediante verniciatura della parte verso lo scalone con gli stessi motivi delle pareti adiacenti, in modo da ripristinare la decorazione della parete esistente quando la porta è chiusa, secondo le indicazioni della Direzione Lavori. PORTA USCITA MUSEO					1,00		
	SOMMANO cad					1,00	500,00	500,00
8 / 51 PA.OE.14	BUSSOLA DI INGRESSO realizzata con vetrata continua a taglio termico Fornitura e posa di bussola di ingresso, realizzata con vetrata continua a taglio termico costruita con sistema tipo "Secco EBE 65", sezione a vista da 47 a 94 mm, profondità da 65 mm. Sistema di tenuta acqua aria e vento a giunto aperto a tre livelli di tenuta, coplanarità esterna e sormonto interno, cerniere ad avvitare, copertine esterne per lo scarico acqua nei materiali previsti dal sistema. I profili componenti il sistema sono realizzati dall'unione in continuo di profilati in metallo tramite estruso di poliammide,							
	A R I P O R T A R E							5'314,26

COMMITTENTE: Comune di JESI

Comune di Jesi - Nuovo Museo Archeologico nel Palazzo Pianetti
CME 2° LOTTO

pag. 4

Num.Ord. TARIFFA	DESIGNAZIONE DEI LAVORI	DIMENSIONI				Quantità	IMPORTI	
		par.ug.	lung.	larg.	H/peso		unitario	TOTALE
	RIPORTO							5'314,26
	<p>caricato fibra di vetro e reso solidale alle parti da resina poliuretanica. I profilati sono ottenuti da profilatura a freddo di nastri di acciaio spessore 15/10, zincati a caldo "sistema Sendzimir" finitura skinpassata, rivestimento di zinco ? 200 gr/mq. L'assieme dei telai avviene tramite saldatura in continuo delle superfici in contatto con successiva molatura e ripristino della finitura superficiale. La verniciatura prevede il seguente ciclo: sgrassaggio, decapaggio, fosfatazione in sali di zinco, lavaggio e mano a finire con polveri poliestere cotte a forno a 180° C per 18 minuti.</p> <p>La bussola è completa di vetrocamera stratificato acustico, così composto: lastra esterna tipo "SGG Planilux Silence" 66.2 costituita da 2 lastre da 6 mm e strato PVB silence da 0,76 mm; camera interna spessore 16 mm contenete sali disidratati e gas argon con riempimento dell'intercapedine al 90%; lastra interna tipo "SGG Planilux Silence" 44.2 basso emissivo costituita da 2 lastre da 4 mm e strato PVB silence da 0,76 mm. I vetri sono applicati mediante fermavetri a scatto, distanziati dalle superfici esterne tramite guarnizione in EPDM o silicone ed interne con guarnizioni in EPDM inserite a pressione.</p> <p>Tenuta all'aria UNI EN 122074 Tenuta all'acqua UNI EN 12208 9A Resistenza al vento UNI EN 12210 C5 Uf nodo tipo (acciaio inox) 2,70 W/m² °K</p> <p>Nel prezzo sono compresi i pezzi speciali di raccordo tra le parti verticali e quella orizzontale della bussola, ed i tubolari in acciaio per il sostegno dell'infisso, l'ancoraggio alle pareti e le opere murarie.</p> <p>Sono inoltre compresi gli oneri per la realizzazione delle porte di sicurezza, quali i profili aggiuntivi e i tagli a misura, con esclusione dei meccanismi di apertura delle porte e i maniglioni antipanico che vengono compensate a parte.</p> <p>Colore e texture della verniciatura a scelta della Direzione Lavori.</p> <p>Misurazione in base alla superficie totale dell'infisso.</p> <p>Bussola ingresso museo - pareti 2,75 Bussola ingresso museo - soffitto 1,75</p> <p>SOMMANO mq</p>					7,70 1,84 9,54	590,00	5'628,60
9 / 52 PA.OE.15	<p>da analisi</p> <p>COMPENSO PER PORTA DI SICUREZZA inserita nella vetrata continua e nella bussola di ingresso</p> <p>Compenso alla fornitura e posa in opera della vetrata continua per l'inserimento di porta di sicurezza ad 1 o a 2 ante.</p> <p>Il prezzo comprende la fornitura e posa in opera dei profili aggiuntivi, rispetto alla vetrata continua, realizzati con profili a taglio termico tipo "Secco EBE65", sezione a vista da 47 a 94 mm, profondità 65 mm, i meccanismi di apertura delle porte e i maniglioni antipanico, del tipo a scelta della Direzione Lavori, le ferrature e le cerniere.</p> <p>Sistema di tenuta acqua aria e vento a giunto chiuso con due livelli di tenuta, complanarità esterna ed interna, cerniere a saldare e ad avvitare nei materiali previsti dal sistema. I profili componenti il sistema sono realizzati dall'unione in continuo di profilati in metallo tramite estruso di poliammide, caricato fibra di vetro e reso solidale alle parti da resina poliuretanica. I profilati sono ottenuti da profilatura a freddo di nastri di acciaio spessore 15/10, zincati a caldo "sistema Sendzimir" finitura skinpassata, rivestimento di zinco ? 200 gr/mq. L'assieme dei telai avviene tramite saldatura in continuo delle superfici in contatto con successiva molatura e ripristino della finitura superficiale. La verniciatura prevede il seguente ciclo: sgrassaggio, decapaggio, fosfatazione in sali di zinco, lavaggio e mano a finire con polveri poliestere cotte a forno a 180° C per 18 minuti. I serramenti sono completi di vetri 55.2 - 12 camera argon - 44.2 b.e., fissati mediante fermavetri a scatto, distanziati dalle superfici esterne tramite guarnizione in EPDM o silicone ed interne con guarnizioni in EPDM inserite a pressione.</p>							
	A RIPORTARE							10'942,86

Comune di Jesi - Nuovo Museo Archeologico nel Palazzo Pianetti
CME 2° LOTTO

pag. 5

Num.Ord. TARIFFA	DESIGNAZIONE DEI LAVORI	DIMENSIONI				Quantità	IMPORTI	
		par.ug.	lung.	larg.	H/peso		unitario	TOTALE
	R I P O R T O							10'942,86
10 / 53 PA.OE.20	Tenuta all'aria UNI EN 12207 3 Tenuta all'acqua UNI EN 12208 2A Resistenza al vento UNI EN 12210 C4 Uf nodo tipo (acciaio inox) 2,70 W/m² °K La porta è dotata di vetrocamera stratificato, acustico basso emissivo, dello stesso tipo e caratteristiche di quello utilizzato per la vetrata continua. I vetri sono applicati mediante pressore in acciaio porta guarnizione distanziato dal vetro da idonee guarnizioni interne ed esterne a filo, con la faccia esterna satinata. Il costo per la fornitura e posa in opera del vetro è compreso nel prezzo della vetrata continua. Colore e texture della verniciatura a scelta della Direzione Lavori. PORTA INGRESSO MUSEO					1,00		
	SOMMANO cad					1,00	1'200,00	1'200,00
	PRU 2014 - art. 16.2.20.1 PORTA TAGLIAFUOCO AD UN BATTENTE COSTRUITA SU MISURA, DIMENSIONI MAX 1300 X 2150 MM. Porta antincendio ad un battente, costruita su misura ed omologata secondo la norma UNI 9723, fornita e posta in opera. Sono compresi: il telaio in acciaio munito di zanche per fissaggio a muro; il battente con doppia maniglia; la serratura con chiave patent; la guarnizione termoespandente; le cerniere con molla di richiamo; la targhetta identificativa; la verniciatura standard con mano di vernice epossidica; le opere murarie di fissaggio. E' inoltre compreso quanto altro occorre per dare l'opera finita. Sono esclusi: la ripresa dell'intonaco; la tinteggiatura. L'opera è valutata con una quota fissa per ciascuna porta più una quota aggiuntiva in funzione della superficie complessiva delle porte misurata sul foro muro a contatto con il telaio. Dimensioni min/max del foro muro a contatto con il telaio; L x H = 500 x 1750 / 1300 x 2150 (mm). Quota fissa per ciascuna porta REI 60. Porta accesso scala elicoidale					1,00		
	SOMMANO cad					1,00	284,00	284,00
11 / 54 PA.OE.21	PRU 2014 - art. 16.2.20.2 PORTA TAGLIAFUOCO AD UN BATTENTE COSTRUITA SU MISURA, DIMENSIONI MAX 1300 X 2150 MM. Porta antincendio ad un battente, costruita su misura ed omologata secondo la norma UNI 9723, fornita e posta in opera. Sono compresi: il telaio in acciaio munito di zanche per fissaggio a muro; il battente con doppia maniglia; la serratura con chiave patent; la guarnizione termoespandente; le cerniere con molla di richiamo; la targhetta identificativa; la verniciatura standard con mano di vernice epossidica; le opere murarie di fissaggio. E' inoltre compreso quanto altro occorre per dare l'opera finita. Sono esclusi: la ripresa dell'intonaco; la tinteggiatura. L'opera è valutata con una quota fissa per ciascuna porta più una quota aggiuntiva in funzione della superficie complessiva delle porte misurata sul foro muro a contatto con il telaio. Dimensioni min/max del foro muro a contatto con il telaio; L x H = 500 x 1750 / 1300 x 2150 (mm). Quota aggiuntiva per porte REI 60. Porta accesso scala elicoidale	1,00		1,000	2,000	2,00		
	SOMMANO mq					2,00	131,00	262,00
12 / 55 PA.OE.22	PRU 2014 - art. 16.2.90.10 VETRATA FISSA RESISTENTE AL FUOCO, CLASSE RE E REI 30, 60 E 120. Vetrata fissa resistente al fuoco, posata all'interno di locali, classi di resistenza al fuoco RE e REI 30, 60 e 120, comprensiva di infisso metallico con telaio a vista o a murare, fornito e posto in opera. Sono compresi: il telaio e il vetro di spessore e caratteristiche indicate nella certificazione del manufatto; la fornitura del certificato originale rilasciato dal Laboratorio Autorizzato dal Ministero dell'Interno. E' inoltre							
	A R I P O R T A R E							12'688,86

Num.Ord. TARIFFA	DESIGNAZIONE DEI LAVORI	DIMENSIONI				Quantità	IMPORTI	
		par.ug.	lung.	larg.	H/peso		unitario	TOTALE
	RIPORTO							12'688,86
	compreso quanto altro occorre per dare l'opera finita. L'opera è valutata per metro quadro di superficie complessiva misurata sul foro muro a contatto con il telaio. Dimensione min/max del foro muro a contatto con il telaio: L x h = 220 x 200 / 2000 x 1200 (mm). Vetrata REI 60 (telaio a murare). Porta accesso scala elicoidale	1,00		1,000	2,000	2,00		
	SOMMANO mq					2,00	981,00	1'962,00
	A RIPORTARE							14'650,86

Comune di Jesi - Nuovo Museo Archeologico nel Palazzo Pianetti
CME 2° LOTTO

pag. 7

Num.Ord. TARIFFA	DESIGNAZIONE DEI LAVORI	DIMENSIONI				Quantità	IMPORTI	
		par.ug.	lung.	larg.	H/peso		unitario	TOTALE
	R I P O R T O							14'650,86
13 / 17 11.01.008.002	Rampe esterne (SbCat 7) Grigliati tipo elettroforgiato. Grigliati tipo elettroforgiato, piatti, portanti e a maglia delle dimensioni dipendenti dai carichi di esercizio e dall'interasse delle travi portanti, completi di ganci fermagriati e accessori vari. Forniti e posti in opera. E' inoltre compreso quanto altro occorre per dare l'opera finita. Esclusi i gradini. Acciaio zincato a caldo. Rampe esterne grigliato maglia 15x76 - peso= 21,70 kg/mq 1° Rampa 2° Rampa	7,30 7,70			21,700 21,700	158,41 167,09		
	SOMMANO kg					325,50	3,47	1'129,49
14 / 18 11.01.004.004	Manufatti in acciaio per travi e colonne in profilati. Manufatti in acciaio per travi e colonne, realizzati in profilati tubolari di qualsiasi sezione, laminati a caldo, forniti e posti in opera in conformità alle norme CNR 10011. Sono compresi: le piastre di base e di attacco; il taglio a misura; le forature; le flange; la bullonatura (con bulloni di qualsiasi classe) o saldatura; etc. E' inoltre compreso quanto altro occorre per dare l'opera finita. Sono esclusi i trattamenti protettivi e le verniciature che verranno computati a parte. Tubolari senza saldatura, in acciaio Fe430B. Rampe esterne - 22,50 kg/mq 1° Rampa 2° Rampa		7,00 8,00		22,500 22,500	157,50 180,00		
	SOMMANO kg					337,50	4,23	1'427,63
15 / 19 11.02.011.004	Zincatura a caldo per immersione. Zincatura di opere in ferro con trattamento a fuoco mediante immersione in vasche contenenti zinco fuso alla temperatura di circa 500°C previo decappaggio, sciacquaggio, etc. e quanto altro occorre per dare il lavoro finito. Per immersione di lamiere e tubi leggeri. Vedi voce n° 18 [kg 337,50] PARAPETTO LATERALE PER RAMPE ESTERNE - 30 kg/ml 1° Rampa *(lung.=2,30+4,45+1,05+3,00) 2° Rampa *(lung.=2,70+4,45+1,40+3,00)		10,80 11,55		30,000 30,000	324,00 346,50		
	SOMMANO kg					1'008,00	0,86	866,88
16 / 20 11.02.007	Mano a finire di smalto oleofenolico. Mano a finire di smalto oleofenolico di colore a scelta della Direzione Lavori, spessore 30/40 micron. Vedi voce n° 102 - 337,50/1000 *(par.ug.=337,50/1000) PARAPETTO LATERALE PER RAMPE ESTERNE - 30 kg/ml 1° Rampa *(lung.=2,30+4,45+1,05+3,00)*(H/peso=30,000/1000) 2° Rampa *(lung.=2,70+4,45+1,40+3,00)*(H/peso=30,000/1000)	0,34	10,80 11,55		0,030 0,030	0,32 0,35		
	SOMMANO 1000kg					1,01	130,65	131,96
17 / 43 10.01.001.002	Acciaio FE 00 UNI 7070-72. Acciaio FE 00 UNI 7070-72 per impieghi non strutturali del tipo tondo, quadrato, piatto, angolare etc., fornito e posto in opera. Sono compresi: una mano di minio; tutti i lavori di muratura occorrenti. E' inoltre compreso quanto altro occorre per dare l'opera finita. Per ringhiere, inferriate, cancelli e simili. PARAPETTO LATERALE PER RAMPE ESTERNE - 30 kg/ml 1° Rampa *(lung.=2,30+4,45+1,05+3,00) 2° Rampa *(lung.=2,70+4,45+1,40+3,00)		10,80 11,55		30,000 30,000	324,00 346,50		
	SOMMANO kg					670,50	5,75	3'855,38
	A R I P O R T A R E							22'062,20

COMMITTENTE: Comune di JESI

Comune di Jesi - Nuovo Museo Archeologico nel Palazzo Pianetti
CME 2° LOTTO

pag. 8

Num.Ord. TARIFFA	DESIGNAZIONE DEI LAVORI	DIMENSIONI				Quantità	IMPORTI	
		par.ug.	lung.	larg.	H/peso		unitario	TOTALE
	RIPORTO							22'062,20
18 / 1 PA.RC.40	OS2-A - Superfici decorate di beni architettonici e beni culturali mobili di interesse storico, artistico, archeologico ed etnoantropologico (SpCat 2) OPERE DI RESTAURO (Cat 2) Restauri - Coloriture Pareti (SbCat 10) DEI - RRM 2014 - art. A75001 Revisione completa di intonaci con fenomeni di degrado diffuso riguardanti fino al 30% dell'intera superficie, comprendente l'ispezione, la spicconatura delle zone pericolanti, con lo sgombero dei materiali di risulta, la ripresa di queste zone con formazione di intonaco ed interposta rete stampata in materiale sintetico, la ripresa degli eventuali elementi architettonici presenti, la preparazione delle superfici con semplice raschiatura, rasatura e carteggiatura dell'intera superficie; compreso ogni onere e magistero per un intervento di ripresa da misurarsi «vuoto per pieno» sulla superficie complessiva fatta eccezione per i vani di superficie superiore a 4 m² SOMMANO mq		20,00			20,00 20,00	41,82	836,40
19 / 2 PA.RC.03	DEI/ARI - RBA 2014 - art. 055010a Rimozione di depositi superficiali incoerenti (quali terriccio, guano, polvere, etc.) a secco, su intonaci, con pennellesse e piccoli aspiratori, da valutare al mq sui mq effettivamente interessati dal fenomeno, inclusi gli oneri relativi alla protezione delle superfici circostanti, interno. Rif. Allegati T3 e G Valutata in termini percentuali su tutta la superficie (20%) Vano A Vano B Vano C Vano D Vano E Vano F Vano G Vano H Vano I SOMMANO mq	0,20 0,20 0,20 0,20 0,20 0,20 0,20 0,20 0,20	30,17 125,19 264,58 115,43 90,57 54,89 69,28 216,25 87,25			6,03 25,04 52,92 23,09 18,11 10,98 13,86 43,25 17,45	8,20	1'727,99
20 / 3 PA.RC.42	DEI - RRM 2014 - art. B65002a Stuccatura saltuaria e parziale di superfici interne, compresa scartavetratura delle parti stuccate: tra il 10 % e il 20% del totale, da valutare al m² per l'intera superficie Rif. Allegati T3 e G Vano A Vano B Vano C Vano D Vano E Vano F Vano G Vano H Vano I SOMMANO mq		30,17 125,19 264,58 115,43 90,57 54,89 69,28 216,25 87,25			30,17 125,19 264,58 115,43 90,57 54,89 69,28 216,25 87,25	5,13	5'405,02
21 / 4 PA.RC.31	DEI/ARI - RBA 2014 - art. 055022a Ristabilimento dell'adesione tra supporto murario ed intonaco mediante iniezioni di adesivi riempitivi, inclusi gli oneri relativi alla preparazione del prodotto, alla stuccatura delle crepe anche di piccola entità e successiva eliminazione dell'eccesso di prodotto dalle superfici ed esclusi gli oneri relativi alla velinatura di parti in							
	A RIPORTARE							30'031,61

Comune di Jesi - Nuovo Museo Archeologico nel Palazzo Pianetti
CME 2° LOTTO

pag. 9

Num.Ord. TARIFFA	DESIGNAZIONE DEI LAVORI	DIMENSIONI				Quantità	IMPORTI	
		par.ug.	lung.	larg.	H/peso		unitario	TOTALE
	R I P O R T O							30'031,61
22 / 5 PA.RC.41	pericolo di caduta e puntellatura: per distacchi di dimensioni limitate, diffusi sulla superficie entro il 20%, da valutare al m², con: malta idraulica Rif. Allegati T3 e G Valutata in termini percentuali su tutta la superficie (10%) Vedi voce n° 3 [mq 1 053.61]	0,10				105,36	148,47	15'642,80
	SOMMANO mq					105,36		
	DEI - RRM 2014 - art. B65001 Preparazione del fondo di superfici murarie interne a pennello con applicazione di isolante acrilico all'acqua Rif. Allegati T3 e G Vedi voce n° 3 [mq 1 053.61]					1'053,61		
	SOMMANO mq					1'053,61	2,25	2'370,62
23 / 6 PA.RC.44	DEI - RRM 2014 - art. B65005 Fondo fissante, ancorante ed isolante a base di silicato di potassio ed inerti minerali, a norma DIN 18363, idoneo per superfici miste (minerali ed organiche), applicato a pennello Rif. Allegati T3 e G Valutata in termini percentuali su tutta la superficie (70%) Vedi voce n° 3 [mq 1 053.61]	0,70				737,53	5,23	3'857,28
	SOMMANO mq					737,53		
	DEI - RRM 2014 - art. B65003 Rasatura di vecchi intonaci civili, compresa la scartavetratura, per dare le superfici perfettamente pronte alla pitturazione Rif. Allegati T3 e G Valutata in termini percentuali su tutta la superficie (15%) Vedi voce n° 3 [mq 1 053.61]					158,04		
	SOMMANO mq					158,04	13,54	2'139,86
25 / 8 PA.RC.45	DEI - RRM 2014 - art. B65006a Tinteggiatura a calce di superfici esclusa la preparazione delle stesse: su superfici interne, eseguita a pennello: imprimitura ad una mano Rif. Allegati T3 e G Vedi voce n° 3 [mq 1 053.61]					1'053,61	2,04	2'149,36
	SOMMANO mq					1'053,61		
	DEI - RRM 2014 - art. B65006b Tinteggiatura a calce di superfici esclusa la preparazione delle stesse: su superfici interne, eseguita a pennello: per ogni strato a coprire eseguito Rif. Allegati T3 e G Vedi voce n° 3 [mq 1 053.61]					4'214,44		
	SOMMANO mq					4'214,44	2,75	11'589,71
	A R I P O R T A R E							67'781,24

COMMITTENTE: Comune di JESI

Num.Ord. TARIFFA	DESIGNAZIONE DEI LAVORI	DIMENSIONI				Quantità	IMPORTI	
		par.ug.	lung.	larg.	H/peso		unitario	TOTALE
	R I P O R T O							67'781,24
	Restauri - Manufatti Lignei (SbCat 12)							
27 / 10 PA.RC.38	DEI/ARI - RBA 2014 - art. 095038 Rimozione meccanica di depositi incoerenti, (polveri, particellato atmosferico) con pennellesse e piccoli aspiratori Portone ingresso secondario via XV Settembre Porta accesso Locale "L" Mostra porta accesso scala elicoidale					8,90 2,00 1,70		
	SOMMANO mq					12,60	5,99	75,47
28 / 11 PA.RC.39	DEI/ARI - RBA 2014 - art. 095039c Rimozione di sostanze sovrappresse quali depositi coerenti ed aderenti, incrostazioni, cataboliti di animali, sostanze organiche, ecc. effettuata con mezzi meccanici, con o senza solubilizzazione o rigonfiamento della sostanza da rimuovere; inclusi gli oneri relativi alla scelta e alla preparazione delle miscele idonee, esclusi quelli relativi alla velinatura, da valutare al m² riconducendo a questa misura anche superfici di minore entità: sostanze coerenti e aderenti parzialmente solubili in solventi, a bisturi dopo impacchi con solventi Vedi voce n° 10 [mq 12.60]					12,60		
	SOMMANO mq					12,60	200,51	2'526,43
29 / 12 PA.RC.34	DEI/ARI - RBA 2014 - art. 095033a Consolidamento del legno di supporto; inclusi gli oneri relativi alla preparazione del prodotto, all'allestimento della vasca o del sistema di immersione, alla protezione temporanea con materiale polietilenico; esclusi gli oneri riguardanti la velinatura della superficie pittorica, lo smontaggio, la scomposizione in elementi e le movimentazioni, da valutare al m² riconducendo a questa misura anche superfici di minore entità: a pennello fino a tre mani Vedi voce n° 10 [mq 12.60]					12,60		
	SOMMANO mq					12,60	70,25	885,15
30 / 13 PA.RC.35	DEI/ARI - RBA 2014 - art. 095034a Risanamento del legno di supporto mediante applicazione di listelli o inserti in legno in presenza di fessurazioni, allontanamento delle assi, parti mancanti; esclusi gli oneri riguardanti la velinatura della superficie dipinta, lo smontaggio, la scomposizione in elementi, il consolidamento e le movimentazioni: fessurazioni Valutata in termini percentuali su tutta la superficie (50%) Vedi voce n° 10 [mq 12.60]	0,50				6,30		
	SOMMANO m					6,30	201,09	1'266,87
31 / 14 PA.RC.36	DEI/ARI - RBA 2014 - art. 095034b Risanamento del legno di supporto mediante applicazione di listelli o inserti in legno in presenza di fessurazioni, allontanamento delle assi, parti mancanti; esclusi gli oneri riguardanti la velinatura della superficie dipinta, lo smontaggio, la scomposizione in elementi, il consolidamento e le movimentazioni: parti mancanti Valutata in termini percentuali su tutta la superficie (50%) Vedi voce n° 10 [mq 12.60]	0,50				6,30		
	SOMMANO mq					6,30	402,24	2'534,11
32 / 15 PA.RC.37	DEI/ARI - RBA 2014 - art. 095036a Trattamento del legno di supporto con sostanze biocide per la prevenzione e l'eliminazione di attacchi di microrganismi e di organismi biodeteriogeni; inclusi gli oneri relativi alla schermatura temporanea con materiale polietilenico per prolungare l'azione del							
	A R I P O R T A R E							75'069,27

Comune di Jesi - Nuovo Museo Archeologico nel Palazzo Pianetti
CME 2° LOTTO

pag. 11

Num.Ord. TARIFFA	DESIGNAZIONE DEI LAVORI	DIMENSIONI				Quantità	IMPORTI	
		par.ug.	lung.	larg.	H/peso		unitario	TOTALE
	RIPORTO							75'069,27
33 / 16 PA.RC.33	biocida, all'allestimento della vasca o del sistema di immersione; esclusi gli oneri relativi alla velinatura della pellicola pittorica, allo smontaggio, alla scomposizione in elementi, alle movimentazioni, da valutare al m² riconducendo a questa misura anche superfici di minore entità: disinfestazione da attacchi di insetti xilofagi: applicazione di biocida a pennello Vedi voce n° 10 [mq 12.60]					12,60		
	SOMMANO mq					12,60	28,39	357,71
	DEI/ARI - RBA 2014 - art. 075090b Applicazione di protettivo superficiale a pennello; operazione, eseguibile su gessi bianchi o policromi, da valutare al m² su tutti i m²; inclusi gli oneri relativi alla rimozione degli eventuali eccessi del prodotto: mediante una applicazione con cera microcristallina e resina acrilica in soluzione Vedi voce n° 10 [mq 12.60]					12,60		
	SOMMANO mq					12,60	87,45	1'101,87
	A RIPORTARE							76'528,85

COMMITTENTE: Comune di JESI

Comune di Jesi - Nuovo Museo Archeologico nel Palazzo Pianetti
CME 2° LOTTO

pag. 12

Num.Ord. TARIFFA	DESIGNAZIONE DEI LAVORI	DIMENSIONI				Quantità	IMPORTI	
		par.ug.	lung.	larg.	H/peso		unitario	TOTALE
	R I P O R T O							76'528,85
34 / 21 PA.IE.12	<p>OS30 - Impianti interni elettrici, telefonici, radiotelefonici, e televisivi (SpCat 5) IMPIANTI (Cat 3) Corpi Illuminanti Funzionali (SbCat 24)</p> <p>da analisi Fornitura e posa in opera di applique a parete tipo LINEA LIGHT modello 'BOX LED L300" - 16 W con le seguenti caratteristiche: DIFFUSORE: polimetilmetacrilato satinato. BASE: metallo verniciato bianco raggrinzante. POTENZA [W]: 16 W OTTICA: Diffusa. EMISSIONE: Diretta/Indiretta. TEMPERATURA COLORE [K]: 3000. CLASSE ISOLAMENTO: I. IP: 20. Sono compresi: gli accessori di cablaggio e fissaggio; quanto altro occorre per dare il lavoro finito e a perfetta regola d'arte.</p>					3,00		
	SOMMANO cadauno					3,00	180,00	540,00
35 / 22 PA.IE.15	<p>da analisi Fornitura, posa in opera e configurazione di controller per la gestione impianti di illuminazione DALI tipo Zumtobel LITECOM o equivalente, con le seguenti caratteristiche: - controller con web-server integrato per comando e configurazione, basato sull'utilizzo di Applicazioni per PC, smartphone o tablet in grado di integrare funzioni di controller, touchpanel e software, realizzabili via WEB; - comando individuale di max. 3 x 64 alimentatori dimmerabili compatibili DALI; - alimentazione bus DALI integrata; - allacciamento a rete Ethernet (TCP/IP). Sono compresi: la programmazione, start up e istruzioni al personale; gli accessori di cablaggio e fissaggio; quanto altro occorre a dare il lavoro finito ed a perfetta regola d'arte.</p>					1,00		
	SOMMANO a corpo					1,00	2'420,00	2'420,00
36 / 23 PA.IE.16	<p>da analisi Fornitura, posa in opera e configurazione di pannello di comando locale da incasso tipo Zumtobel ED-CCW 1/2/3 Li1/Li2 o equivalente, con le seguenti caratteristiche tecniche: - 3 scene di luce richiamabili con pulsanti in posizione concentrica; - Dimming di 2 gruppi di apparecchi comandabili con pulsanti a bilanciere; - Simboli intuitivi per un comando semplice; - Armatura e pulsanti in materiale sintetico, superficie satinata, colore bianco; - Alimentazione tramite cavo DALI (3 carichi DALI); - Montaggio in scatola Euro singola, misure conf. DIN 0606 (Ø 60 mm, profondità 42 mm); - Non necessita di indirizzamento. Sono compresi: la programmazione, start up e istruzioni al personale e quanto altro occorre a dare il lavoro finito ed a perfetta regola d'arte.</p>					1,00		
	SOMMANO cadauno					1,00	490,00	490,00
37 / 24 PA.IE.18	<p>da analisi Fornitura e posa in opera di plafoniera di emergenza tipo BEGHELLI mod. "FORMULA 65 LED AR" - Potenza</p>							
	A R I P O R T A R E							79'978,85

Num.Ord. TARIFFA	DESIGNAZIONE DEI LAVORI	DIMENSIONI				Quantità	IMPORTI	
		par.ug.	lung.	larg.	H/peso		unitario	TOTALE
	RIPORTO							79'978,85
38 / 25 PA.IE.19	equivalente 24W o equivalente, con le seguenti caratteristiche: - Potenza equivalente: 24W; - Funzionamento SE (solo Emergenza); - Funzione AutoTest; - Conformità EN 60598-1, EN 60598-2-2, EN 60598-2-22, UNI EN 1838, UNI 11222; - Grado di protezione IP65; - Autonomia 1h; - Corpo in Policarbonato bianco RAL 9003; - Ottica simmetrica, bianca; - Schermo metacrilato trasparente in PMMA - Sistema batteria Autoripara. Sono compresi: gli accessori di cablaggio e fissaggio; quanto altro occorre a dare il lavoro finito ad opera d'arte.					27,00		
	SOMMANO cadauno					27,00	225,00	6'075,00
	da analisi Fornitura e posa in opera di plafoniera di emergenza tipo BEGHELLI mod. "INDICA LED 20" o equivalente, con le seguenti caratteristiche: - Potenza 2,1 W; - Funzionamento Permanente (SA) - Funzione AutoTest; - Conformità EN 60598-1, EN 60598-2-2, EN 60598-2-22, UNI EN 1838, UNI 11222, DIN 4844-1; - Grado di protezione IP40; - Autonomia 1h; - Installazione parete, parete bandiera, soffitto bandiera; - Corpo: Telaio in alluminio e staffa in policarbonato RAL 7035; - Ottica: sistema back light ad elevata efficienza; - Schermo metacrilato trasparente PMMA. Sono compresi: gli accessori di cablaggio e fissaggio; quanto altro occorre a dare il lavoro finito ad opera d'arte.					8,00		
	SOMMANO cadauno					8,00	340,00	2'720,00
39 / 26 15.08.002*.003	Plafoniera a forma circolare od ovale con corpo metallico e schermo in vetro. Plafoniera a forma circolare od ovale con corpo metallico e schermo in vetro, fissata ad altezza max di m 3,50, fornita e posta in opera. Sono compresi: la lampada incandescente con attacco E27; la gabbia di protezione; i collegamenti elettrici; gli accessori di fissaggio. Il tutto con grado di protezione IP55. E' inoltre compreso quanto altro occorre per dare il lavoro finito. Con lampada tipo SL o PL.					7,00		
	SOMMANO cad					7,00	98,20	687,40
	PRU 2014 - art. 15.08.0030.016 PLAFONIERA CON CORPO IN POLICARBONATO AUTOESTINGUENTE V2 E SCHERMO IN POLICARBONATO AUTOESTINGUENTE E GRADO DI PROTEZIONE MIN. IP55. Plafoniera con corpo in policarbonato autoestinguente V2 e schermo in policarbonato autoestinguente e grado di protezione min. IP55, fissata ad altezza max di m 3,50, fornita e posta in opera. Sono compresi: i tubi fluorescenti; gli starter; i reattori; il fusibile; i condensatori di rifasamento; la coppa prismatizzata; gli accessori di fissaggio. Esecuzione 2x28W con tubo T5 e reattore elettronico EEI=A2.					2,00		
	SOMMANO cad					2,00	80,00	160,00
	A R I P O R T A R E							89'621,25

Num.Ord. TARIFFA	DESIGNAZIONE DEI LAVORI	DIMENSIONI				Quantità	IMPORTI	
		par.ug.	lung.	larg.	H/peso		unitario	TOTALE
	RIPORTO							89'621,25
41 / 28 PA.IE.21	PRU 2014 - art. 15.08.0030.018 PLAFONIERA CON CORPO IN POLICARBONATO AUTOESTINGUENTE V2 E SCHERMO IN POLICARBONATO AUTOESTINGUENTE E GRADO DI PROTEZIONE MIN. IP55. Plafoniera con corpo in policarbonato autoestinguente V2 e schermo in policarbonato autoestinguente e grado di protezione min. IP55, fissata ad altezza max di m 3,50, fornita e posta in opera. Sono compresi: i tubi fluorescenti; gli starter; i reattori; il fusibile; i condensatori di rifasamento; la coppa prismatizzata; gli accessori di fissaggio. Esecuzione 1x28W con tubo T5 e reattore elettronico EEI=A2.					5,00		
	SOMMANO cad					5,00	63,00	315,00
42 / 29 PA.IE.11	da analisi Fornitura e posa in opera di striscia LED luce bianca dimmerabile DALI 77W/m montata su profilo in alluminio tipo TARGETTI "Led Belt" o equivalente. Profilo in PVC flessibile in bobina (lunghezza 5mt) da 120 LED/m nelle versioni da 77W; LED ad emissione frontale con angolo di proiezione di 120° - IP68; installazione tramite profilo rigido in alluminio; la strip può essere frazionata a intervalli di 6 LED ripristinando l'impermeabilità con i tappi forniti a corredo; alimentazione con trasformatore elettronico 230V/24V-DC dimmerabili DALI. Sono compresi: il profilo; la quota parte per l'alimentatore dimmerabile DALI; gli accessori di cablaggio e fissaggio; quanto altro occorre a dare il lavoro finito ad opera d'arte.		4,00			4,00		
	SOMMANO m					4,00	105,00	420,00
	A RIPORTARE							90'356,25

Comune di Jesi - Nuovo Museo Archeologico nel Palazzo Pianetti
CME 2° LOTTO

pag. 15

Num.Ord. TARIFFA	DESIGNAZIONE DEI LAVORI	DIMENSIONI				Quantità	IMPORTI	
		par.ug.	lung.	larg.	H/peso		unitario	TOTALE
	R I P O R T O							90'356,25
43 / 30 15.03.036*	Apparecchiature Impianto Antintrusione (SbCat 26) Fornitura e posa in opera di centrale antintrusione con dialogo seriale per indirizzamento del singolo rivelatore, 30 zone, equipaggiata di pannello operativo con tastiera con 10 tasti numerici e 10 di funzione; display di visualizzazione 4 righe; ideogrammi di identificazione stati di funzionamento; Versione base: 2 linee seriali, ingressi sensori antintrusione, 4 ingressi zona/ linea tecnologica 1; 4 ingressi zona/linea tecnologica 2; 1 zona antimanomissione a linea bilanciata (operatività 24h); 8 programmi di parzializzazione a tempo e non; Associazione dei programmi a codici utente; 1 codice di accesso / 8 codici di programma; Autoconfigurazione standard delle funzioni e tempi; Funzione ronda attivabile con programma a tempo; 3 attuazioni ausiliarie di centrale; 16 attuazioni remote: allarme generale intrusione; allarme manomissione; allarme aggressione/antirapina; allarme zona tecnologica 1/ allarme zona tecnologica 2; Funzioni autodiagnostiche, con segnalazione di anomalia sul pannello / i: verifica presenza rete; verifica stato batteria; verifica corretto funzionamento sensori/sirene; Tensione di alimentazione 220Vca / 50Hz Tensione in uscita stabilizzata 13,8Vcc;- Assorbimento a riposo 115mA; Corrente erogabile dall'alimentatore 1,2A; Corrente disponibile per carichi esterni 800mA; Temperatura di esercizio + 5°C + 40°C; Grado di protezione centrale e pannello IP40; Realizzata nel rispetto delle Norme CEI 79-2 Livello II. E' compreso quanto altro occorre per dare il lavoro finito.					1,00		
	SOMMANO cad					1,00	756,25	756,25
44 / 31 15.03.0320.005	ACCESSORI PER IMPIANTI E CENTRALI ANTINTRUSIONE. Accessori per impianti e centrali antintrusione con caratteristiche e prestazione adeguate, forniti e posti in opera. Sono compresi: il fissaggio, i conduttori elettrici fino alla centrale per una lunghezza massima di circa 25m su canalizzazione predisposta e quant'altro necessario per dare l'opera finita, funzionante ed a perfetta regola d'arte. Combinatore telefonico digitale a 2 canali con 5 numeri memorizzabili.					1,00		
	SOMMANO cad					1,00	292,00	292,00
45 / 32 15.03.038*.001	Fornitura e posa in opera di lettore programmabile per chiave di prossimità Trasponder. Lettore programmabile tramite Dip-switch. Massimo numero di lettori collegabili: 1 per una distanza di 200 metri, 2 per una distanza di 100 metri. Tensione di alimentazione 12 Vcc; Assorbimento max a riposo 45 mA; Assorbimento max 60 mA cc; Temperatura d'esercizio -10 °C ÷ +55 °C; Grado di protezione IP 40. E' inoltre compreso quanto altro occorre per dare il lavoro finito. Versione da incasso tipo living.					1,00		
	SOMMANO cad					1,00	127,36	127,36
46 / 33 15.03.039*	Fornitura e posa in opera di chiave elettronica per servizio ON/OFF e parzializzazione da lettore trasponder.					3,00		
	SOMMANO cad					3,00	29,02	87,06
47 / 34 15.03.041*	Fornitura e posa in opera di tastiera di comando ON/OFF e visualizzazione stati. Le tastiere, da installarsi normalmente sul percorso ultima uscita/primo ingresso, operano in abbinamento a moduli di Controllo e Centrali di allarme. Possibilità di collegamento in parallelo (mediante cavo schermato a 3 conduttori							
	A R I P O R T A R E							91'618,92

Comune di Jesi - Nuovo Museo Archeologico nel Palazzo Pianetti
CME 2° LOTTO

pag. 16

Num.Ord. TARIFFA	DESIGNAZIONE DEI LAVORI	DIMENSIONI				Quantità	IMPORTI	
		par.ug.	lung.	larg.	H/peso		unitario	TOTALE
	RIPORTO							91'618,92
	+ 2 per il Tamper) fino a 9 tastiere ad un unico modulo di controllo proprio o unità centrale. Distanza massima tra modulo/centrale e tastiera: 200 metri con 4 tastiere, 150 metri con 6 tastiere, 100 metri con 9 tastiere. Struttura in policarbonato. 10 Tasti numerici e 2 di funzione. Riscatto tattile ed acustico alla pressione dei tasti. 1 Segnalazione a led che riporta lo stato inserito/disinserito della centrale. 6 Led per segnalare lo stato delle zone/linee. 1 Led a disposizione dell'utente. Segnalatore acustico (buzzer). Contatto segnalazione antistrappo/antimanomissione. Installazione in apposito contenitore. - Tensione di alimentazione 12 VCC (± 20%) - Assorbimento 11 mA - Temperatura di esercizio +5 °C +40 °C - Temperatura di immagazzinaggio -20 °C +70 °C - Umidità relativa fino a 85% non condensante - Dimensioni di massima 75 x 45 x 30 mm. Costruite nel rispetto delle Norme C.E.I. 79-2 Livello 2. E' compreso quanto altro occorre per dare il lavoro finito.					1,00		
	SOMMANO cad					1,00	175,21	175,21
48 / 35 15.03.043*	Fornitura e posa in opera di rivelatore doppia tecnologia per linea seriale. Cavità ricetrasmittente Strip Line impulsiva. 8 Modalità diverse di lavoro. 3 Fasci antiavvicinamento (infrarossi). Lente di Fresnel. Rivelatore piroelettrico a doppio elemento. Compensazione automatica in temperatura (la portata non diminuisce con l'approssimarsi della temperatura ambiente a quella del corpo umano). Potenzimetro di regolazione portata (radar). Led rosso di segnalazione allarme, controllo portata e zone sensibili. Memoria di avvenuto allarme (Led giallo acceso fisso). Segnalazione autoesclusione (Led giallo acceso lampeggiante). Antimanomissione totale con microswitch. Discriminazione automatica tra movimenti di piccole masse (non invio dell'allarme) e masse di dimensioni maggiori (invio immediato dell'allarme). Tensione nominale 12 Vcc; Tensione di alimentazione 8,5 - 13,8Vcc; Assorbimento max 17 mA a 13,8 Vcc; Assorbimento min 11 mA a 13,8 Vcc; Portata microonda (regolabile)2-15 m - Portata infrarosso passivo12 m - Zone sensibili infrarossi (fasci/piani)30 (60/4) Densità flusso irradiato (microonde)< 0,14 mW/cm2 a 5 cm - Tipo segnale emesso impulsivo 30ms ogni 512ms - Modalità comunicazione seriale bus protocollo proprietario - Temperatura d'esercizio +5°C/+40°C. Dimensioni di massima 68x118x55mm - Peso approssimativo 110 gr. E' compreso quanto altro occorre per dare il lavoro finito.					19,00		
	SOMMANO cad					19,00	217,65	4'135,35
49 / 36 15.03.049*	Fornitura e posa in opera di sirena autoalimentata per bus digitale con lampeggiante per esterno. Impiego da esterno - Conformità norme CEI 79-2; 2° Livello - Tensione di alimentazione; 10,5 ÷ 14,5 V - Tensione nominale 13,8 V - Assorbimento a riposo (LEDs rossi spenti) 14mA / 13,8V - Assorbimento in allarme (suono + flash) 1,45A/13,8V - Pressione acustica; 105 dB (A)/3m - Durata del suono di allarme: 10 minuti max - Frequenza fondamentale: 1767 Hz - Tipo di batteria alloggiabile all'interno: 12V 2,2Ah - Tipo di lampada per segnale "Allarme"; allo XENO - Tipo di lampada per segnale "Impianto inserito": 2 LEDs rossi (sotto il coperchio flash) - Tipo di connessione: filare per centrali convenzionali - Controlli antiapertura/antistrappo e taglio cavi - Grado di protezione IP 44 - Temperatura d'esercizio -25°C/+70°C. - Coperchio PC - bianco RAL9010 - Dimensioni e peso; L 220 - H 320 - P 105 mm - 2,2Kg. È compreso quanto altro occorre per dare il lavoro finito.					1,00		
	SOMMANO cad					1,00	222,57	222,57
	A RIPORTARE							96'152,05

Num.Ord. TARIFFA	DESIGNAZIONE DEI LAVORI	DIMENSIONI				Quantità	IMPORTI	
		par.ug.	lung.	larg.	H/peso		unitario	TOTALE
	R I P O R T O							96'152,05
50 / 37 PA.IE.01	<p>Apparecchiature Impianto TVCC (SbCat 27)</p> <p>PRU 2014 - art. 15.03.0409.002 TELECAMERA FISSA TIPO BULLET. Telecamera tipo Bullet Day/Night IR da esterno IP66, WDR, alta risoluzione, 650TVL colore - 700 B/N, ottica integrata varifocal DC autoiris 2,8-11mm F1,2, CCD 1/3" interline (752H x 582V pixels) a scansione progressiva, sensibilità a colori 0,3lux/F1,2 50 IRE, B/N 0,02/ F1,2 50 IRE, sincronismo interno/LineLock, rapporto S/N >52dB, 12 zone di privacy mask poligonali, 32 IR BlackLed, OSD menu' a monitor multilingue, titolazione della telecamera, Sens Up 512X, WDR fino a 160x, progressive scan per avere immagini nitide di oggetti in movimento, Video analisi intelligente. Alimentazione 12Vcc 24Vca 7,8W (LED ON), Alimentatore non incluso. Sono compresi: la staffa e gli accessori di fissaggio, i collegamenti elettrici e di segnale alla centrale di controllo e registrazione fino ad una distanza massima di 60m e la taratura. Sono esclusi: i conduttori per il collegamento alla centrale. Fornita e posta in opera a perfetta regola d'arte. A colori da interno/esterno media risoluzione 540 TVL ottica varifocal 2,8-10 mm, sensibilità 0,15Lux/F1,2 - 0Lux con IR attivi, IR per visione notturna con portata fino a 30 m</p>					12,00		
	SOMMANO cad					12,00	677,00	8'124,00
51 / 38 PA.IE.02	<p>PRU 2014 - art. 15.03.0446.002 MONITOR PER SISTEMI TVCC. Fornitura e posa in opera di monitor a colori LED 19" risoluzione 1280x1024 pixels @ 120Hz (4:3), Tempo di risposta 5ms, circuito DNIe (Digital Natural Image engine), Luminosità 250cd/m2, rapporto di contrasto 1000:1, angolo di visuale O/V 170°/160°, 2 Ingressi video composito PAL, 1 Ingresso RGB (15-pin D-sub), 1 ingresso HDMI, ingresso audio e due casse integrate (2x 1W), OSD menu, Pannello in Vetro temperato di protezione. Alimentazione 100-240Vca (max 35W)o. Fornito e posto in opera completo di alimentazione elettrica e di ogni altro onere per dare l'opera finita, funzionante ed a perfetta regola d'arte. Diagonale 22".</p>					1,00		
	SOMMANO cad					1,00	667,00	667,00
52 / 39 PA.IE.03	<p>PRU 2014 - art. 15.03.0453 VIDEOREGISTRATORE DIGITALE 16 INGRESSI. Fornitura e posa in opera di DVR 16 ingressi completo di masterizzatore su DVD e telemetria su cavo coassiale (coaxitron), Interfaccia touch sul pannello anteriore, velocità di registrazione fino a 400ips in CIF, 400ips in 4CIF, 400ips in 960 x 576 Risoluzione massima 960 x 576 (650TVL), algoritmo di compressione H.264 HDD 1TB, possibilità di contenere fino a 4 HD SATA interni + 2x eSata, Motion Detection, 2 porte USB, Autenticazione della immagini Watermark, RS485/232, 16 ingressi di allarme / 4 uscite, uscita monitor VGA / HDMI (1920x1080) e 2x videocomposito Spot, gestione telemetria multiprotocollo Samsung-T/E, Pelco-D/P, Panasonic, Phillips, AD, DIAMOND, ERNA, KALATEL, VCL TP, VICON, ELMO, GE, scheda di rete 10 /100 con velocità max di trasmissione di 32Mbps gestione remota via PC con software proprietario Net-i e Smartviewer, via smartphone tramite I-Polis Mobile (Android e I-Phone), videosorveglianza Live e controllo PTZ remoto via Web Browsers fino ad un massimo di 10 utenti contemporanei in unicast e 20 in multicast, menu' di programmazione multilingua, da tavolo, completo di telecomando e degli accessori per l'inserimento a rack 19", consumo 60W (con 1x HDD). Fornito in opera funzionante a perfetta regola d'arte.</p>		1,00			1,00		
	A R I P O R T A R E					1,00		104'943,05

pag. 18

COMMITTENTE: Comune di JESI

Comune di Jesi - Nuovo Museo Archeologico nel Palazzo Pianetti
CME 2° LOTTO

pag. 19

Num.Ord. TARIFFA	DESIGNAZIONE DEI LAVORI	DIMENSIONI				Quantità	IMPORTI	
		par.ug.	lung.	larg.	H/peso		unitario	TOTALE
	R I P O R T O							108'283,05
53 / 40 PA.IE.24	<p>Apparecchiature Impianto Diffusione Sonora di Sicurezza (EVAC) (SbCat 28)</p> <p>da analisi</p> <p>Fornitura e posa in opera di centrale integrata per evacuazione e allarme vocale conforme alle normative europee CEI-EN60849, con le seguenti caratteristiche:</p> <ul style="list-style-type: none"> - 4 differenti zone di chiamata; - linee di altoparlanti con sistema di monitoraggio continuo basato sulla misura di impedenza delle linee; - 2 amplificatori da 150W ciascuno, totalmente indipendenti; - 1 amplificatore di riserva da 150W integrato; - commutazione automatica delle linee di altoparlanti sull'amplificatore di riserva in caso di guasto di uno dei due amplificatori, senza nessuna perdita di funzionalità, con segnalazione del guasto dell'amplificatore; - modulo registratore digitale integrato con memorizzazione di massimo 8 messaggi in formato MP3; - possibilità di avviare i messaggi tramite tasti posti sul frontale (protetti da apposita copertura) oppure da contatti esterni; - microfono per postazione "vigili del fuoco" completamente monitorato, da utilizzare per comunicazioni di evacuazione e di allerta; - segnalazione sul display della centrale di guasto alla capsula del microfono o al cavo di collegamento - 2 ingressi a contatto completamente monitorati, per attivare dalla centrale antincendio i messaggi di evacuazione e di allerta preregistrati nel modulo registratore - alimentazione di riserva integrata con batteria di backup incorporata che permette l'utilizzo del sistema anche in assenza di tensione primaria per oltre 30 minuti; sistema di ricarica a microcontrollore con monitoraggio dello stato della batteria; - memorizzare di max 99 messaggi di errore su memoria non volatile indicanti data, ora dell'evento e errore occorso; - possibilità di collegare una base microfonica digitale per chiamate selettive o generali; - ingresso audio ausiliario per musica di sottofondo; - ingresso audio ausiliario o proveniente da altri sistemi 100V; - 6 Unità rack. <p>Sono compresi: la configurazione, gli accessori di cablaggio e fissaggio; quanto altro occorre a dare il lavoro finito ed a perfetta regola d'arte.</p>					1,00		
	SOMMANO cad					1,00	6'570,00	6'570,00
54 / 41 PA.IE.25	<p>da analisi</p> <p>Fornitura e posa in opera di base microfonica digitale 4 zone per sistema EVAC CEI-EN60849; dinamica tipo cardioide; base da tavolo; collegamento alla centrale tramite bus digitale; tasti di selezione su 4 zone; tasto di chiamata generale.</p> <p>Sono compresi: la configurazione, gli accessori di cablaggio e fissaggio; quanto altro occorre a dare il lavoro finito ed a perfetta regola d'arte.</p>					1,00		
	SOMMANO cad					1,00	700,00	700,00
55 / 42 PA.IE.26	<p>PRU 2014 - art. 15.03.0510.002</p> <p>DIFFUSORE AUDIO. Diffusore audio per impianti di diffusione sonora, realizzato in alluminio estruso o materiale plastico antiurto ed autoestinguente, adatto alla sonorizzazione di ambienti interni ed esterni, completo di trasformatore di linea per impianti a tensione costante (escludibili). Sono compresi: gli accessori di fissaggio, il cablaggio, i conduttori elettrici posati su tubazione predisposta fino alla dorsale per una distanza massima di circa m 15 e quant'altro necessario per dare l'opera finita, funzionante ed a</p>							
	A R I P O R T A R E							115'553,05

COMMITTENTE: Comune di JESI

Comune di Jesi - Nuovo Museo Archeologico nel Palazzo Pianetti
CME 2° LOTTO

pag. 20

Num.Ord. TARIFFA	DESIGNAZIONE DEI LAVORI	DIMENSIONI				Quantità	IMPORTI	
		par.ug.	lung.	larg.	H/peso		unitario	TOTALE
	RIPORTO							115'553,05
	perfetta regola d'arte. Diffusore da interno pot. 6/10W a plafone.					20,00		
	SOMMANO cad					20,00	105,00	2'100,00
	Parziale LAVORI A MISURA euro							117'653,05
	TOTALE euro							117'653,05
	A RIPORTARE							

COMMITTENTE: Comune di JESI

CME 2° LOTTO

pag. 21

[illegible]

COMMITTENTE: Comune di JESI

COMMITTENTE: Comune di JESI

COMMITTENTE: Comune di JESI